

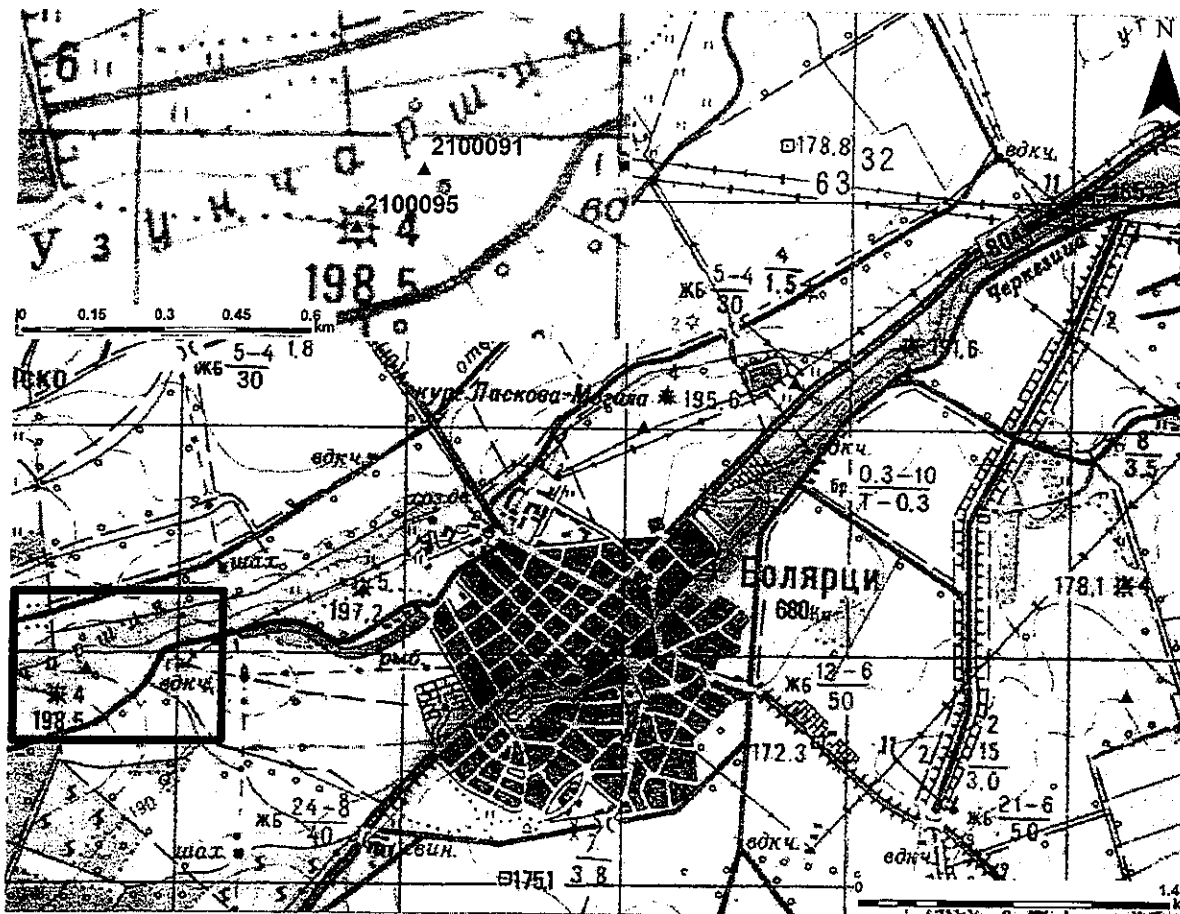
Регистрационна карта № 2100091

**Местоположение**

Обект: 003  
Населено място: с. Болярци  
Община: Садово  
Местност, улица: м. Узун чаршия  
Област: Пловдив  
Кадастрален номер: 16.28.05339

**Локализация**

GPS координати на центъра на обекта: N 42.063881; E 24.927642



**Особености**

Площ: 6 дка

**Съоръжения и находки:**

Съдове

**Вид и хронология:**

Селище с площ над 5 дка /коме, пагус и др./

Средна бронзова епоха

**Опазване**

Статут: Археологическа културна ценност с национално значение съгл. чл. 146, ал. 3 от ЗКН

**Режим на ползване**

Б

**Изготвил, дата**

Б. Колева, 10.11.1992 г.

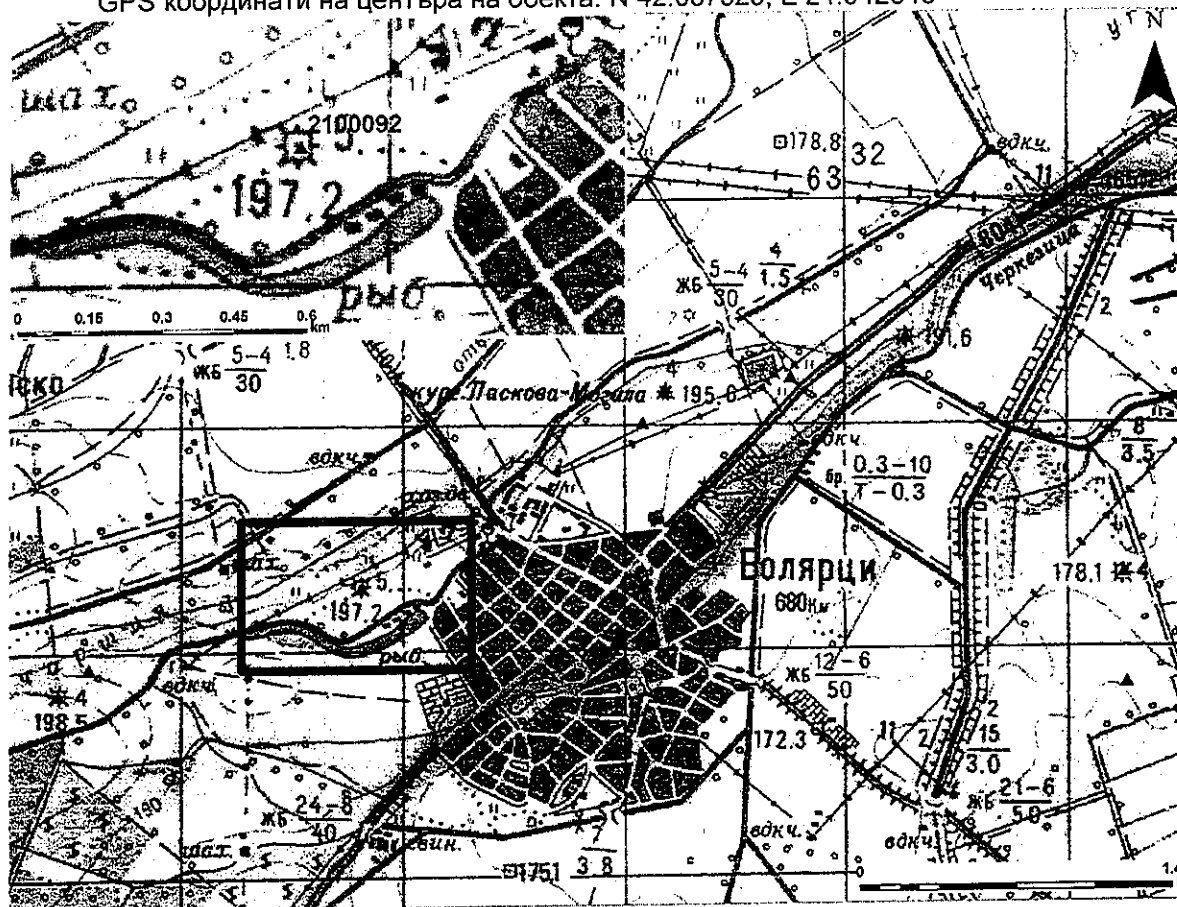
Регистрационна карта № 2100092

**Местоположение**

Обект: 004  
 Населено място: с. Болярци  
 Община: Садово  
 Местност, улица: м. Изирлика /Ангелова могила/  
 Област: Пловдив  
 Кадастрален номер: 16.28.05339

**Локализация**

GPS координати на центъра на обекта: N 42.067325; E 24.942346



**Особености**

Площ: 1 дка

**Съоръжения и находки:**

Замазки	Керамични
Кръгове	Воинско снаряжение
Площадки	Късове замазка

**Вид и хронология:**

Единична могила	Римска епоха
-----------------	--------------

**Опазване**

Статут: Обявен ПК – ПМС 1711/ 21.10.1962 г.

**Режим на ползване**

А

**Изготвил, дата**

З. Каров, 05.10.1992 г.

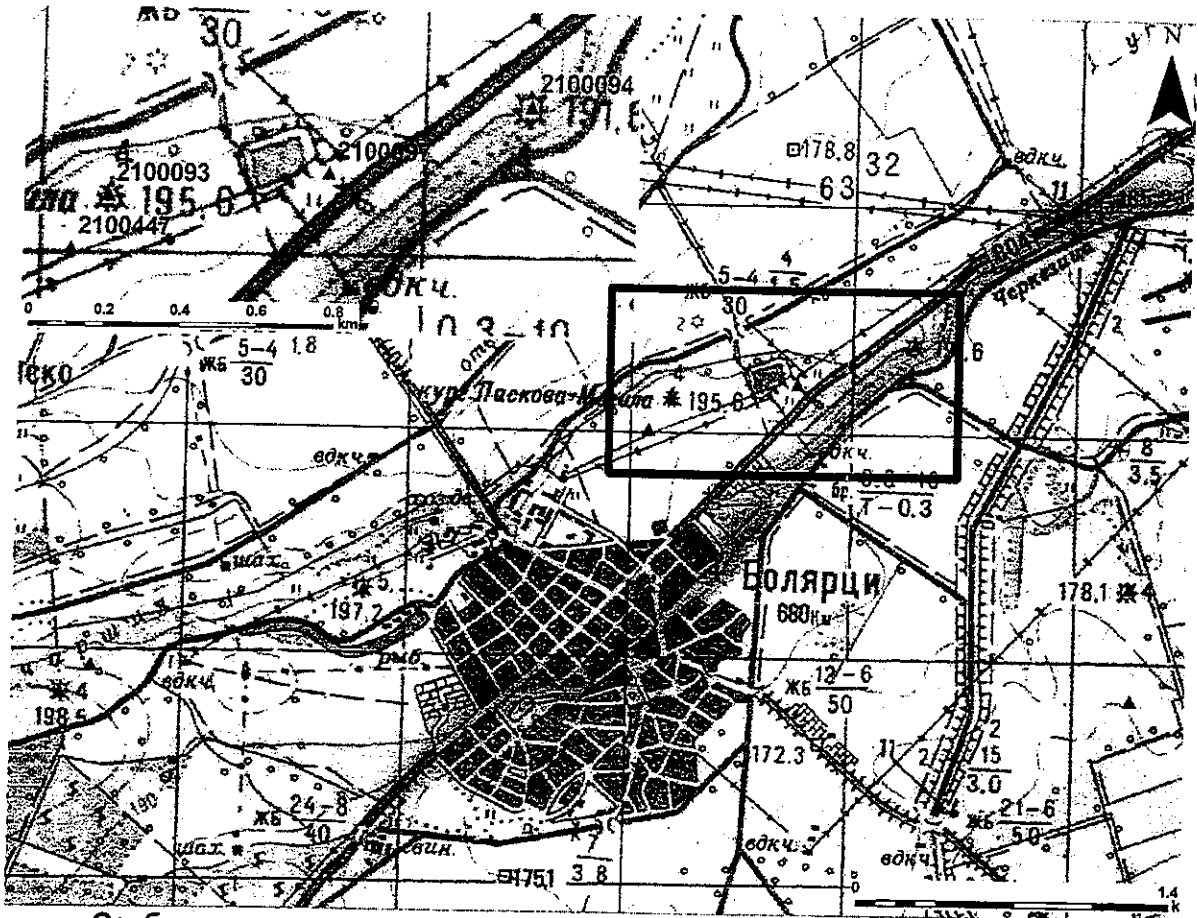
Регистрационна карта № 2100093

**Местоположение**

Обект: 005  
Населено място: с. Болярци  
Община: Садово  
Местност, улица: м. Гьол търла  
Област: Пловдив  
Кадастрален номер: 16.28.05339

**Локализация**

GPS координати на центъра на обекта: N 42.075299; E 24.958544



**Особености**

Площ: 0.8 дка

**Съоръжения и находки:**

Керамични

**Вид и хронология:**

Единична могила

Неопределима

Опазване

Статут: Обявен ПК – ПМС 1711/ 21.10.1962 г.

Режим на ползване

А

Изготвил, дата

З. Каров, 05.10.1992 г.

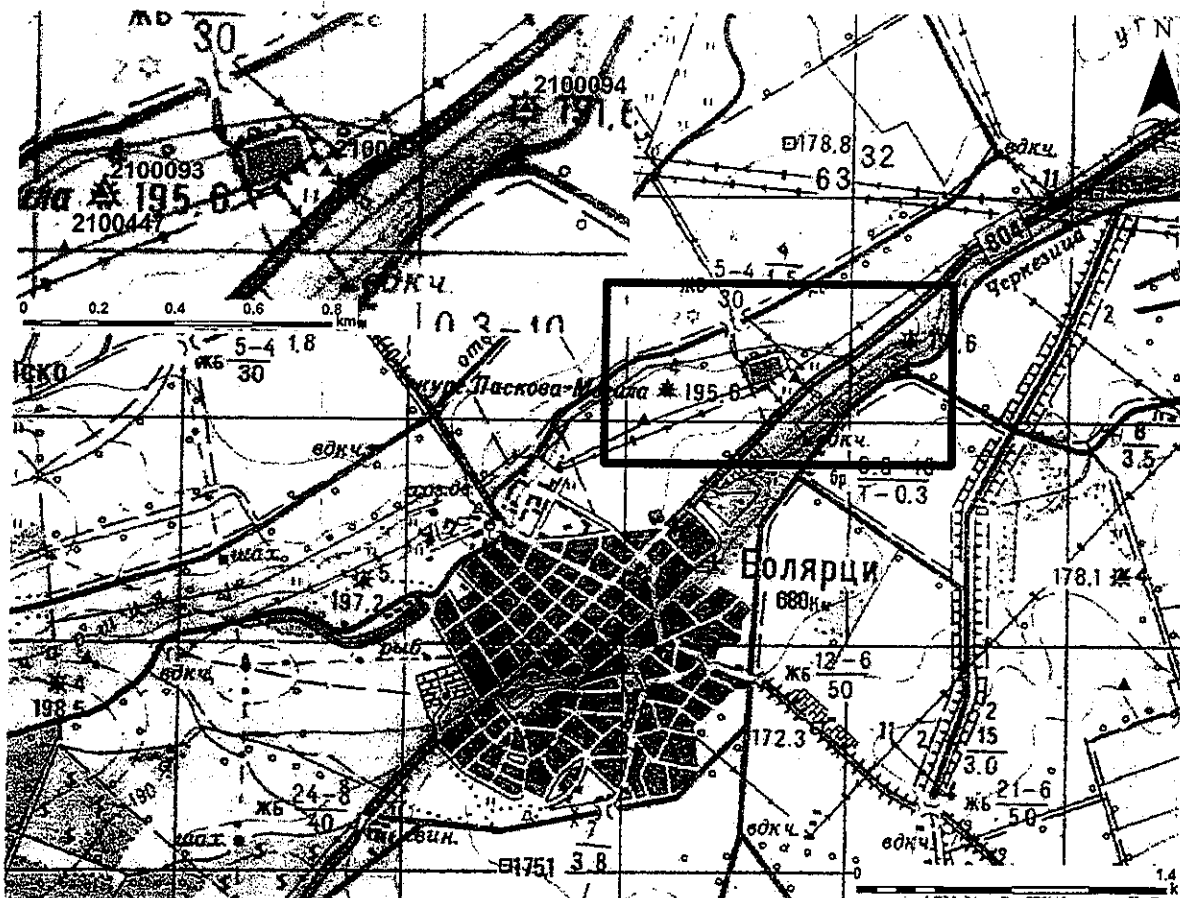
Регистрационна карта № 2100094

**Местоположение**

Обект: 006  
Населено място: с. Болярци  
Община: Садово  
Местност, улица: м. Баира/Тоскова могила/  
Област: Пловдив  
Кадастрален номер: 16.28.05339

**Локализация**

GPS координати на центъра на обекта: N 42.077641; E 24.97171



**Особености**

Площ: 0.8 дка

**Съоръжения и находки:**

Керамични

**Вид и хронология:**

Единична могила

Римска епоха

**Опазване**

Статут: Обявен ПК – ПМС 1711/ 21.10.1962 г.

**Режим на ползване**

A

**Изготвил, дата**

З. Каров, 05.10.1992 г.

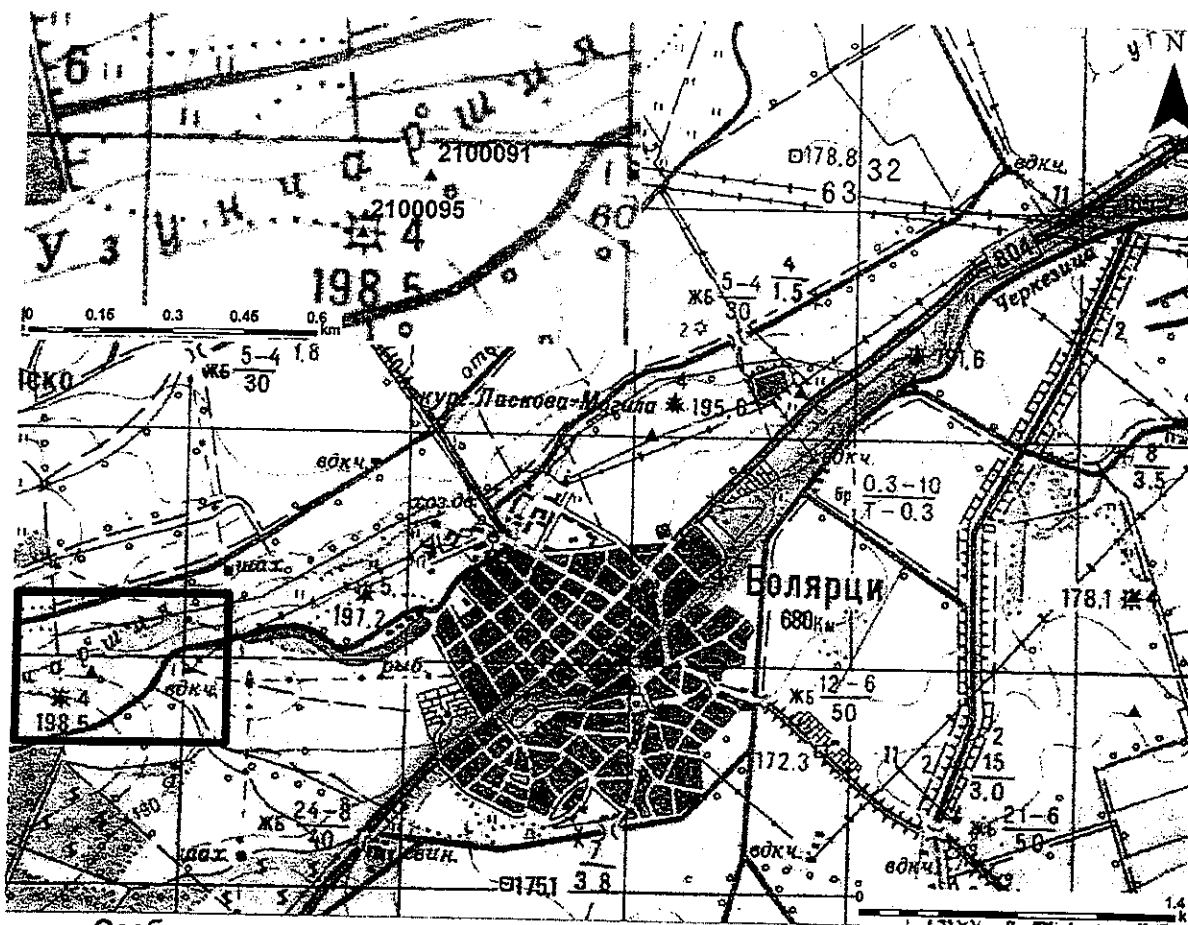
Регистрационна карта № 2100095

**Местоположение**

Обект: 007  
Населено място: с. Болярци  
Община: Садово  
Местност, улица: м. Узун чаршия  
Област: Пловдив  
Кадастрален номер: 16.28.05339

**Локализация**

GPS координати на центъра на обекта: N 42.062799; E 24.926011



**Особености**

Площ: 0.5 дка

**Съоръжения и находки:**

Керамични

**Вид и хронология:**

Единична могила

Римска епоха

**Опазване**

Статут: Обявен ПК – ПМС 1711/ 21.10.1962 г.

**Режим на ползване**

А

**Изготвил, дата**

З. Каров, 05.10.1992 г.

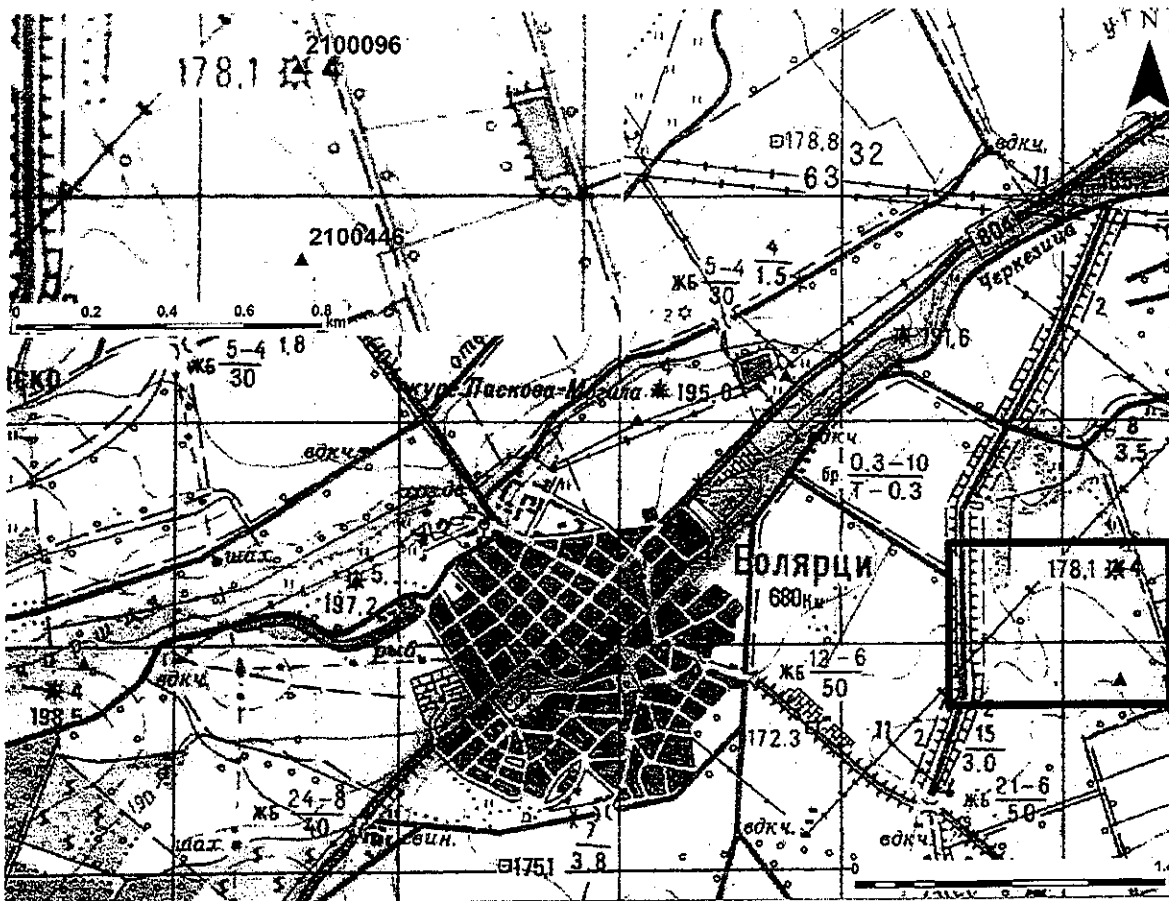
Регистрационна карта № 2100096

**Местоположение**

Обект: 008  
Населено място: с. Болярци  
Община: Садово  
Местност, улица: м. Герена  
Област: Пловдив  
Кадастрален номер: 16.28.05339

**Локализация**

GPS координати на центъра на обекта: N 42.068454; E 24.983804



**Особености**

Площ: 0.6 дка

**Съоръжения и находки:**

Керамични

**Вид и хронология:**

Единична могила

Римска епоха

**Опазване**

Статут: Обявен ПК – ПМС 1711/ 21.10.1962 г.

**Режим на ползване**

А

**Изготвил, дата**

З. Каров, 05.10.1992 г.

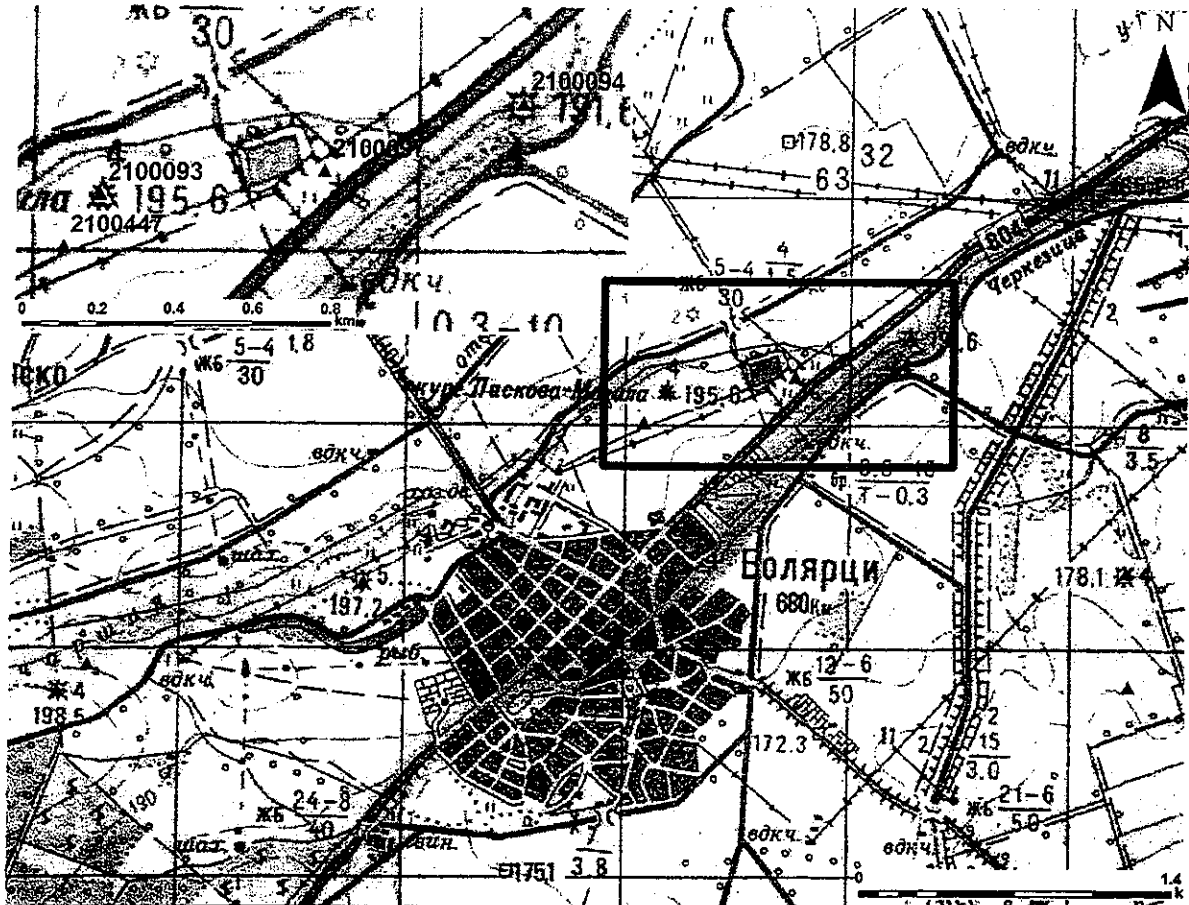
Регистрационна карта № 2100097

Местоположение

Обект: 009  
Населено място: с. Болярци  
Община: Садово  
Местност, улица: м. Черкезица/Топчалова могила/  
Област: Пловдив  
Кадастрален номер: 16.28.05339

Локализация

GPS координати на центъра на обекта: N 42.075972; E 24.965466



Особености

Площ: 0.6 дка

Съоръжения и находки:

Керамични

Вид и хронология:

Единична могила

Римска епоха

Опазване

Статут: Обявен ПК – ПМС 1711/ 21.10.1962 г.

Режим на ползване

А

Изготвил, дата

З. Каров, 05.10.1992 г.

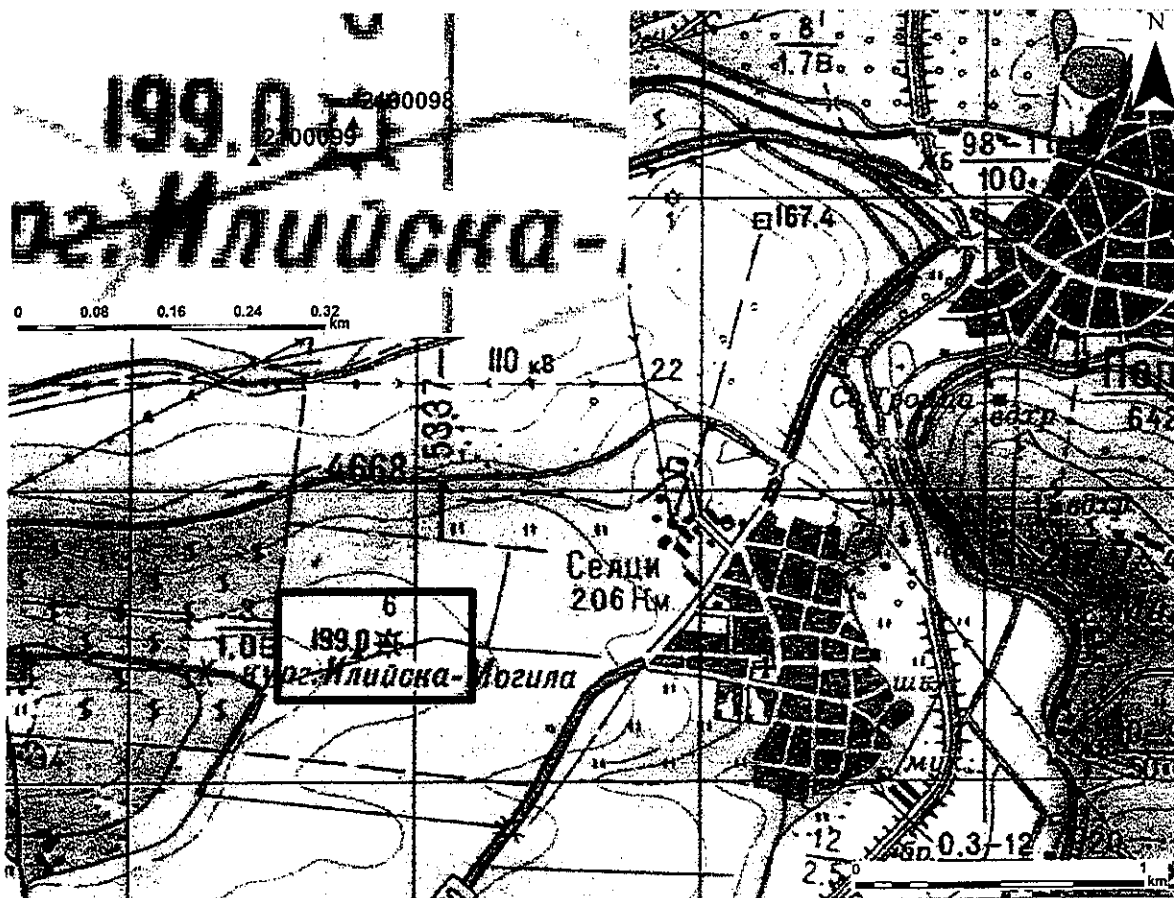
Регистрационна карта № 2100098

**Местоположение**

Обект: 010  
Населено място: с. Селци  
Община: Садово  
Местност, улица: м. Старите лозя  
Област: Пловдив  
Кадастрален номер: 16.28.66127

**Локализация**

GPS координати на центъра на обекта: N 42.124371; E 25.026155



**Особености**

Площ: 0.5 дка

**Съоръжения и находки:**

Керамични

**Вид и хронология:**

Единична могила

Римска епоха

**Опазване**

Статут: Обявен ПК – ПМС 1711/ 21.10.1962 г.

**Режим на ползване**

A

**Изготвил, дата**

З. Каров, 05.10.1992 г.



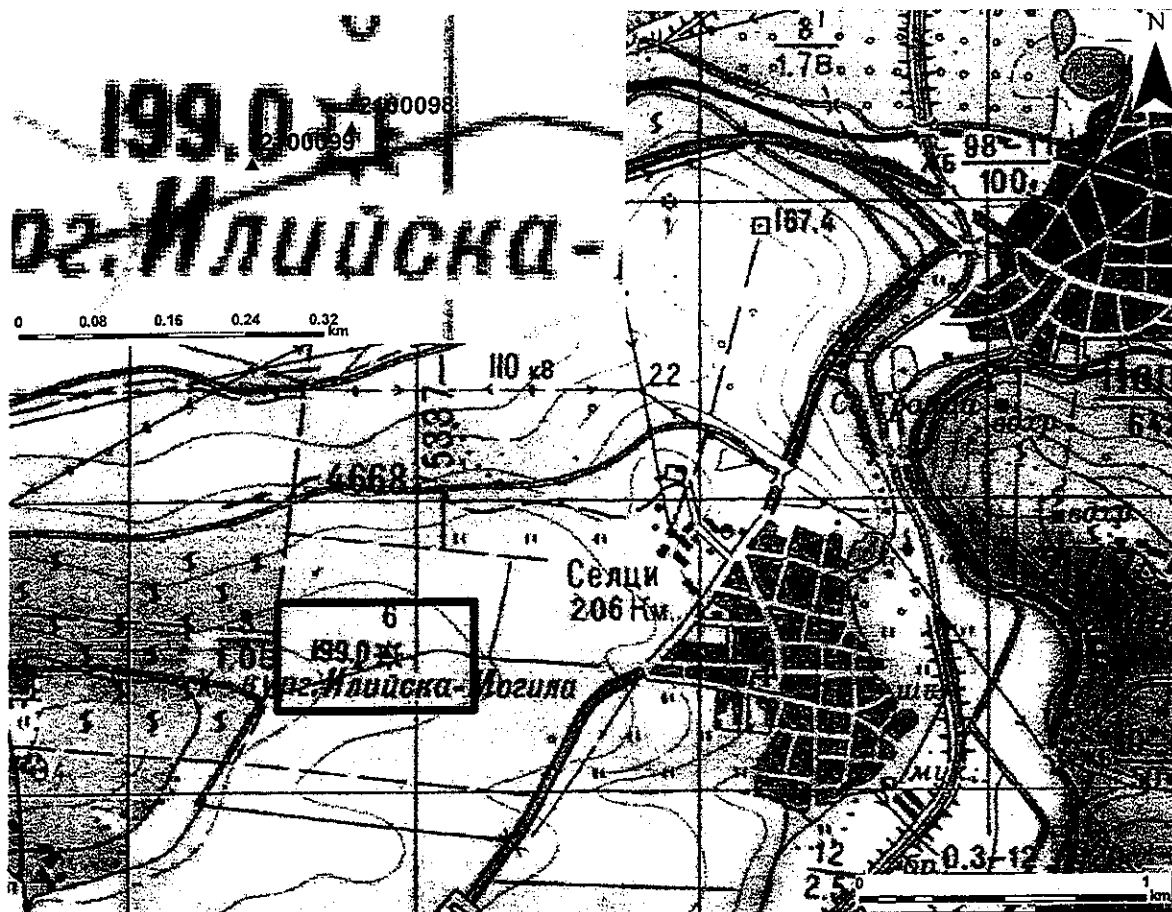
Регистрационна карта № 2100099

**Местоположение**

Обект: 011  
Населено място: с. Селци  
Община: Садово  
Местност, улица: м. Старите лозя  
Област: Пловдив  
Кадастрален номер: 16.28.66127

**Локализация**

GPS координати на центъра на обекта: N 42.124014; E 25.024937



**Особености**

Площ: 0.5 дка

**Съоръжения и находки:**

Керамични

**Вид и хронология:**

Единична могила

Римска епоха

**Опазване**

Статут: Обявен ПК – ПМС 1711/ 21.10.1962 г.

**Режим на ползване**

А

**Изготвил, дата**

З. Каров, 05.10.1992 г.

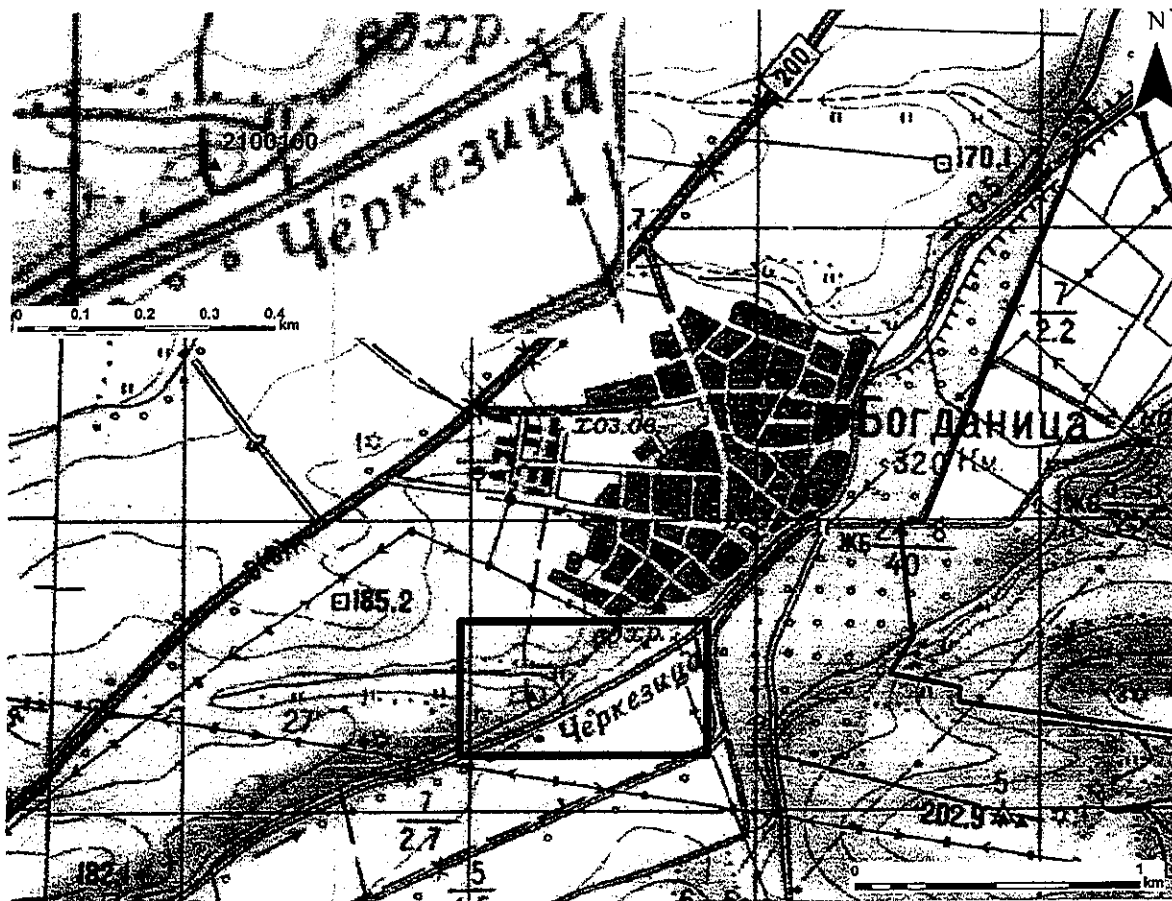
Регистрационна карта № 2100100

**Местоположение**

Обект: 012  
Населено място: с. Богданица  
Община: Садово  
Местност, улица: м. Тумбата и м. Тикишанките  
Област: Пловдив  
Кадастрален номер: 16.28.04594

**Локализация**

GPS координати на центъра на обекта: N 42.096544; E 25.018786



**Особености**

Площ: 150 дка

<b>Съоръжения и находки:</b>	Късове мазилка Съдове
------------------------------	--------------------------

<b>Вид и хронология:</b>	Енеолит
Селище	Късен енеолит
Селищна могила	Среден енеолит
Селищна могила	

**Опазване**

Статут: Обявен ПК – ПМС 1711/ 21.10.1962 г.

**Режим на ползване**

А

Изготвил, дата

Б. Колева, 12.11.1992 г.

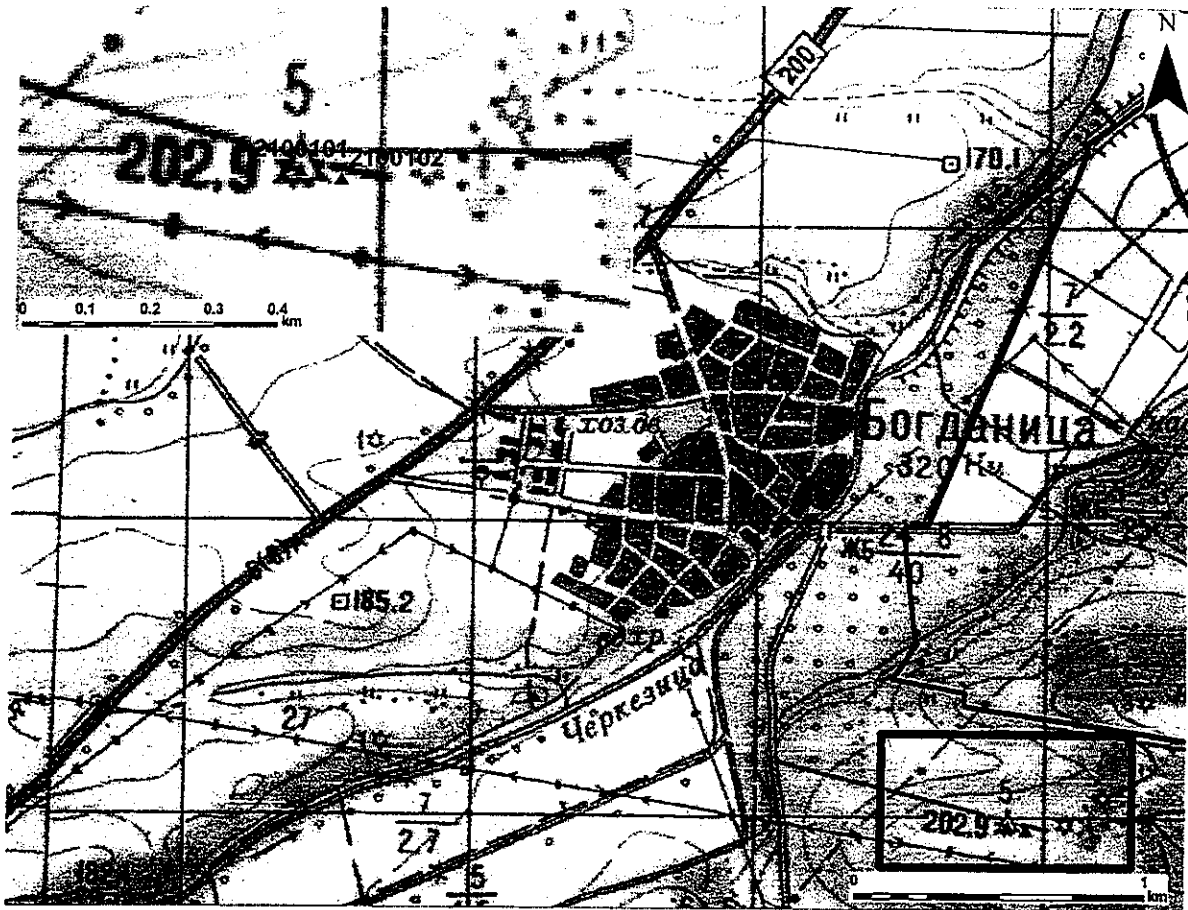
Регистрационна карта № 2100101

**Местоположение**

Обект: 013  
Населено място: с. Богданица  
Община: Садово  
Местност, улица: м. Карабаба  
Област: Пловдив  
Кадастрален номер: 16.28.04594

**Локализация**

GPS координати на центъра на обекта: N 42.092954; E 25.038827



**Особености**

Площ: 0.7 дка

**Съоръжения и находки:**

Съдове

**Вид и хронология:**

Каменни кръгове

Неопределима

Единична могила

Римска епоха

**Опазване**

Статут: Обявен ПК – ПМС 1711/ 21.10.1962 г.

**Режим на ползване**

А

**Изготвил, дата**

К. Кисъов, 12.11.1992 г.

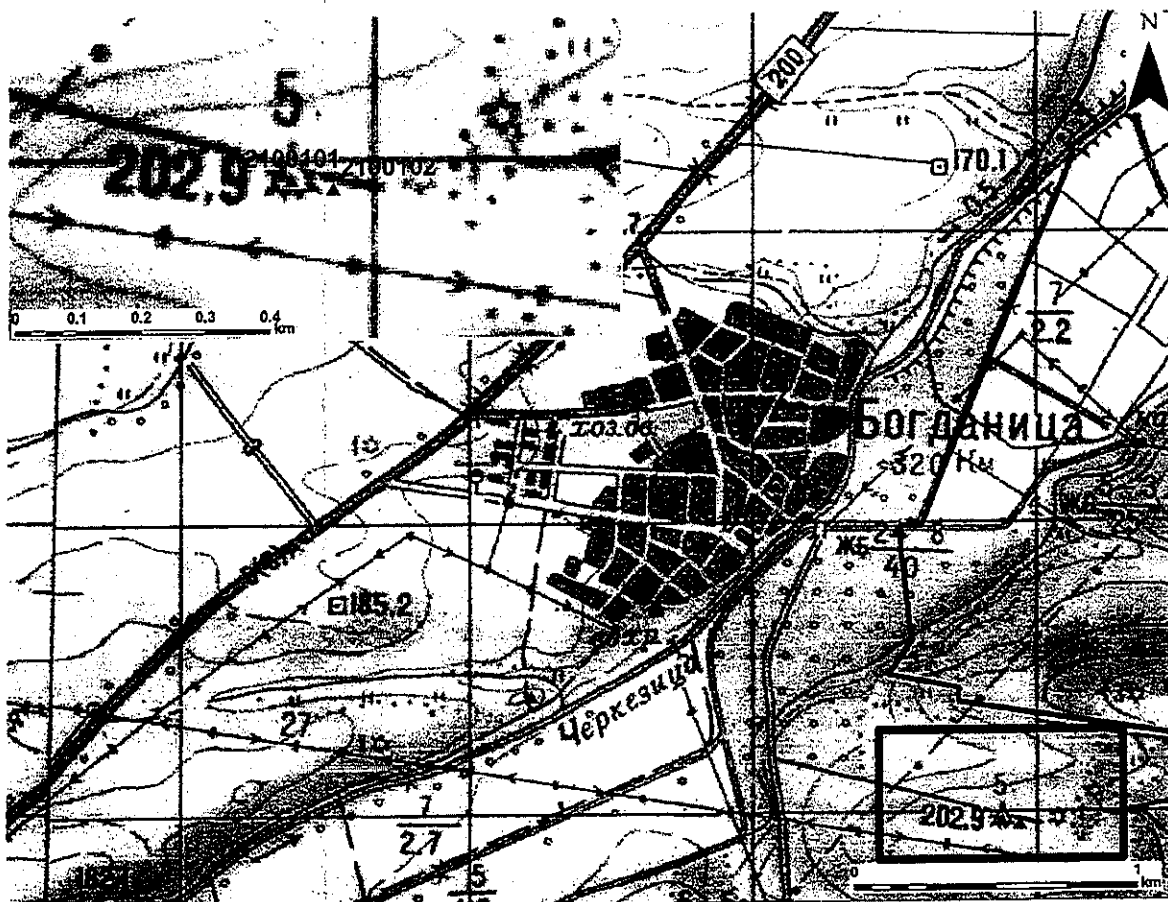
Регистрационна карта № 2100102

**Местоположение**

Обект: 014  
Населено място: с. Богданица  
Община: Садово  
Местност, улица: м. Карабаба  
Област: Пловдив  
Кадастрален номер: 16.28.04594

**Локализация**

GPS координати на центъра на обекта: N 42.092853; E 25.039598



**Особености**

Площ: 0.6 дка

**Съоръжения и находки:**

Съдове

**Вид и хронология:**

Каменни кръгове  
Единична могила

Неопределима  
Римска епоха

**Опазване**

Статут: Обявен ПК – ПМС 1711/ 21.10.1962 г.

**Режим на ползване**

A

**Изготвил, дата**

К. Кисьов, 12.11.1992 г.

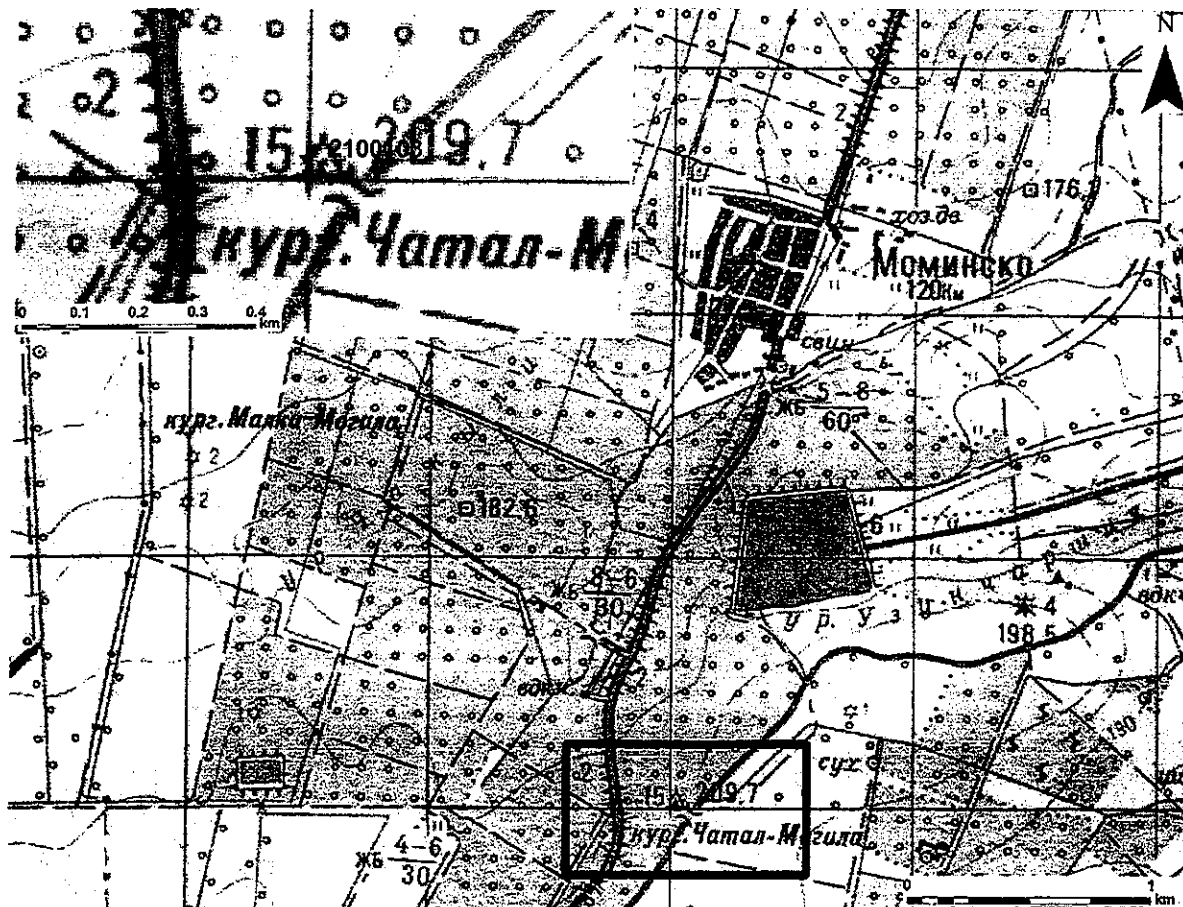
Регистрационна карта № 2100103

**Местоположение**

Обект: 015  
Населено място: с. Моминско  
Община: Садово  
Местност, улица: м. Мут гьол  
Област: Пловдив  
Кадастрален номер: 16.28.48965

**Локализация**

GPS координати на центъра на обекта: N 42.055196; E 24.908946



**Особености**

Площ: 0.6 дка

**Съоръжения и находки:**

Съдове

**Вид и хронология:**

Единична могила

Неопределима

Опазване

Статут: Обявен ПК – ПМС 1711/ 21.10.1962 г.

Режим на ползване

A

Изготвил, дата

С. Чернева, 06.10.1992 г.

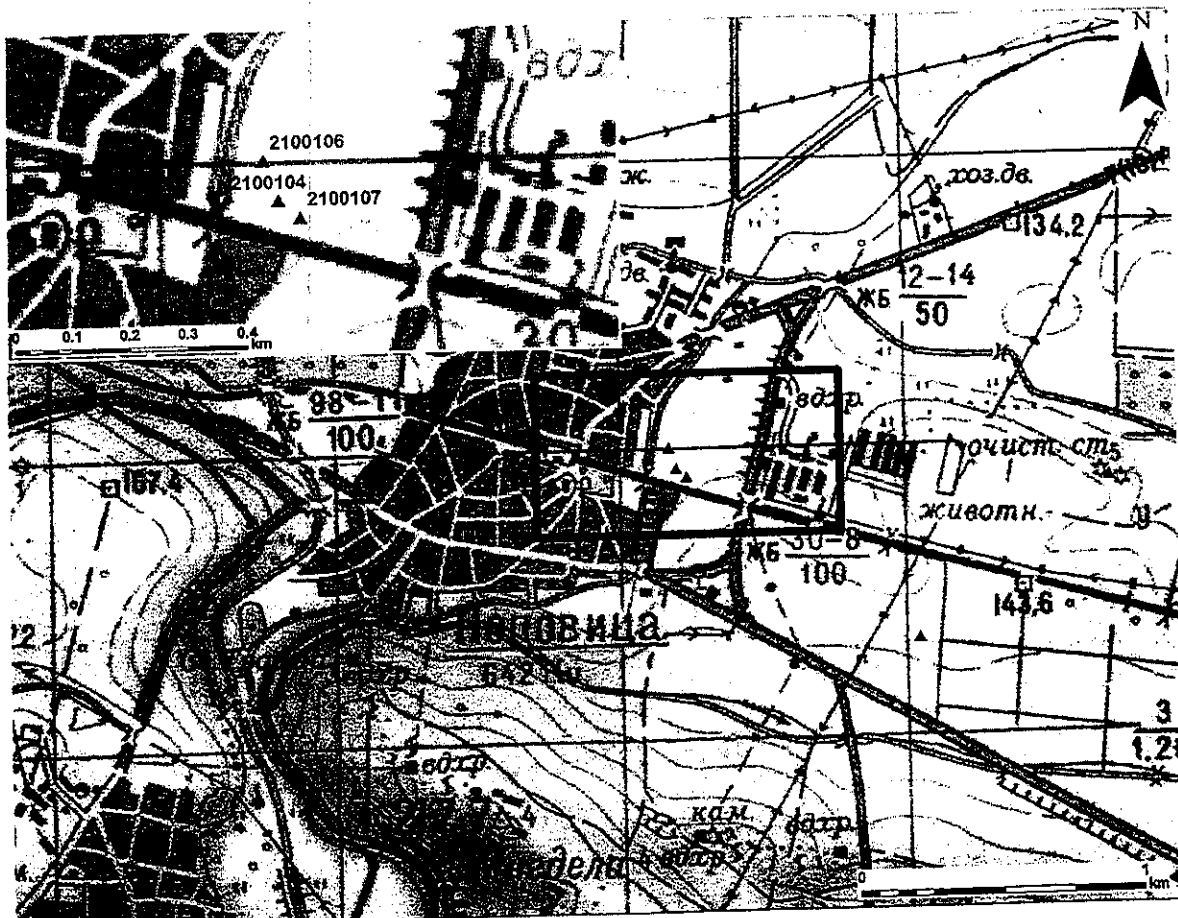
Регистрационна карта № 2100104

**Местоположение**

Обект: 016  
Населено място: с. Поповица  
Община: Садово  
Местност, улица: м. Меше кория  
Област: Пловдив  
Кадастрален номер: 16.28.57621

**Локализация**

GPS координати на центъра на обекта: N 42.138249; E 25.065563



**Особености**

Площ: 1 дка

Съоръжения и находки:

Съдове

Вид и хронология:

Плосък некропол

Неопределима

Опазване

Статут: Археологическа културна ценност с национално значение съгл. чл. 146, ал. 3 от ЗКН

Режим на ползване

А

Изготвил, дата

З. Каров, 06.10.1992 г.

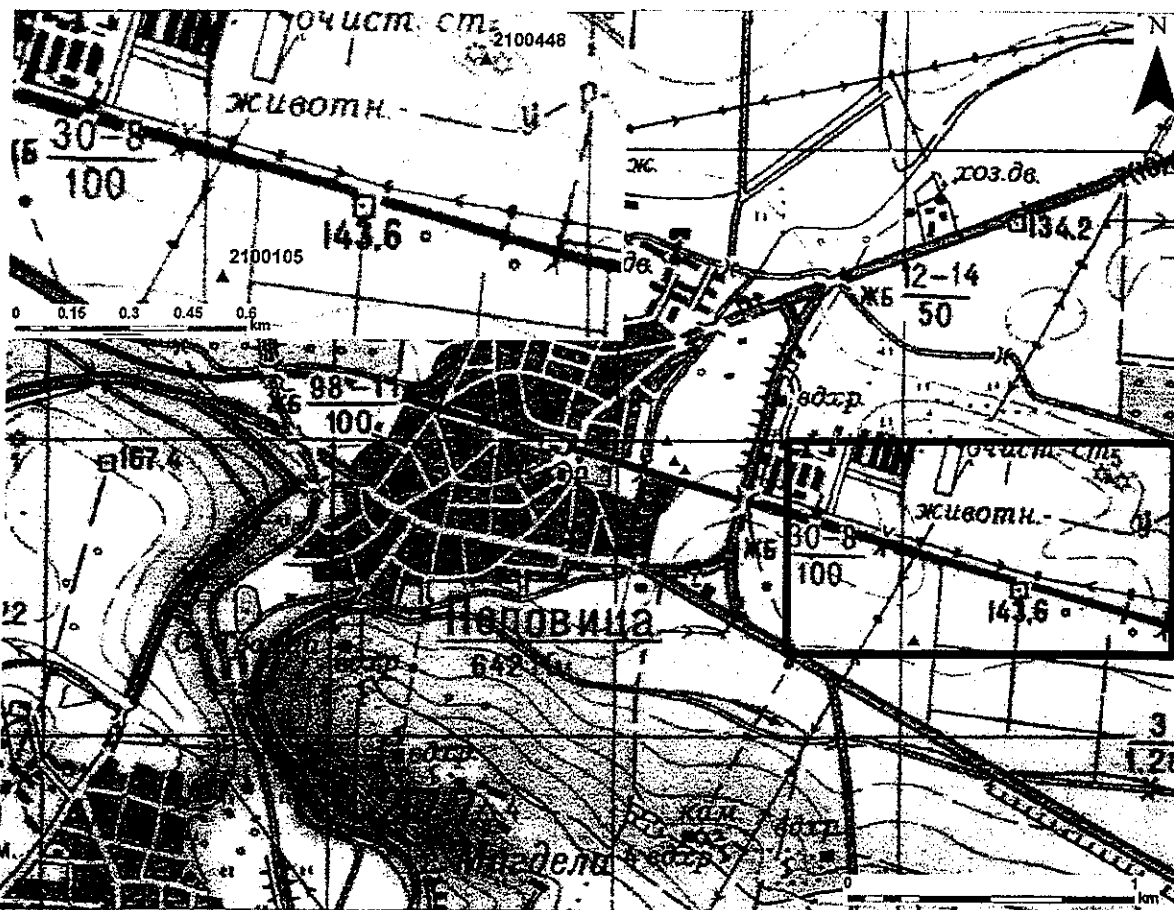
Регистрационна карта № 2100105

**Местоположение**

Обект: 017  
Населено място: с. Поповица  
Община: Садово  
Местност, улица: м. Тировете  
Област: Пловдив  
Кадастрален номер: 16.28.57621

**Локализация**

GPS координати на центъра на обекта: N 42.132962; E 25.075883



**Особености**

Площ: 1 дка

**Съоръжения и находки:**

Съдове

**Вид и хронология:**

Селищна могила

Неопределима

**Опазване**

Статут: Обявен ПК – ПМС 1711/ 21.10.1962 г.

**Режим на ползване**

А

**Изготвил, дата**

З. Каров, 06.10.1992 г.

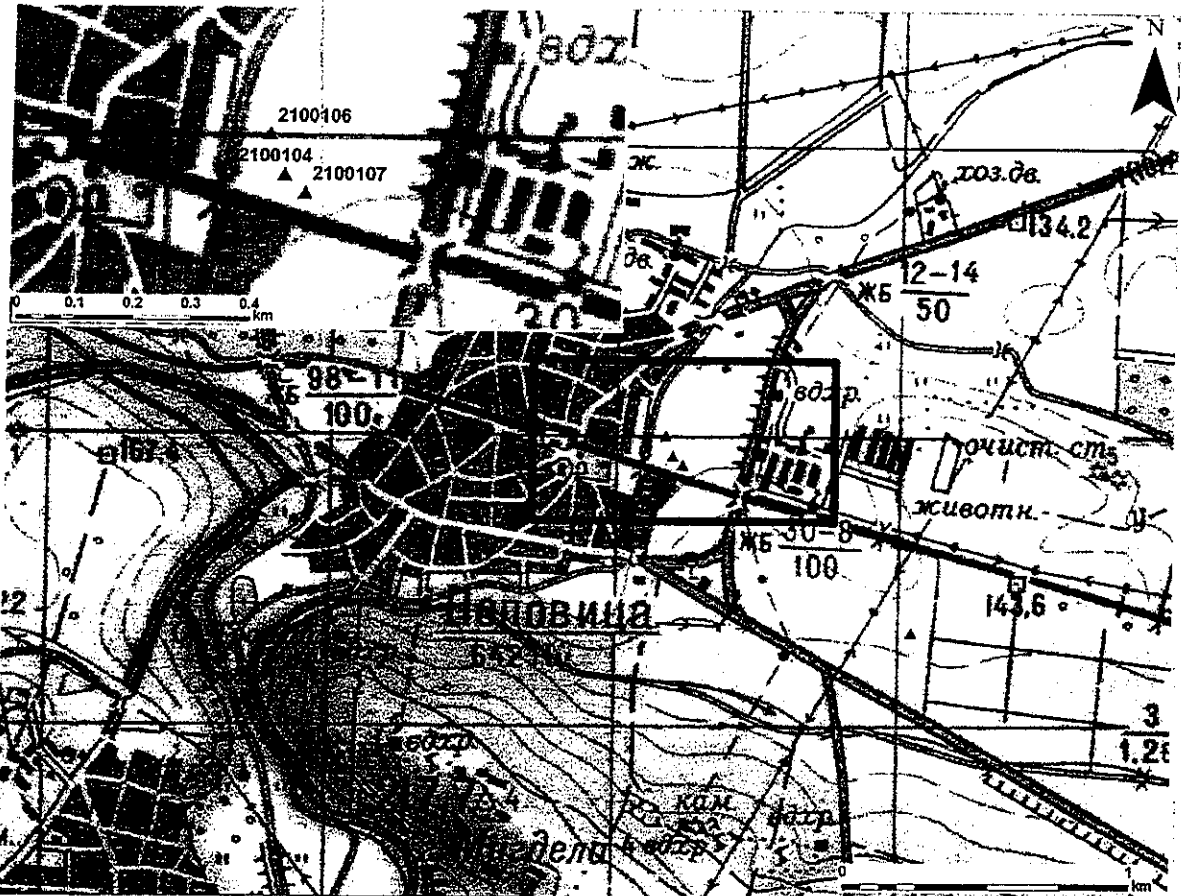
Регистрационна карта № 2100106

Местоположение

Обект: 018  
Населено място: с. Поповица  
Община: Садово  
Местност, улица: м. Меше кория  
Област: Пловдив  
Кадастрален номер: 16.28.57621

Локализация

GPS координати на центъра на обекта: N 42.138854; E 25.065238



Особености

Площ: 2 дка

Съоръжения и находки:

Керамични

Вид и хронология:

Селище

Римска епоха

Опазване

Статут: Археологическа културна ценност с национално значение съгл. чл. 146, ал. 3 от ЗКН

Режим на ползване

Б

Изготвил, дата

З. Каров, 07.11.1992 г.



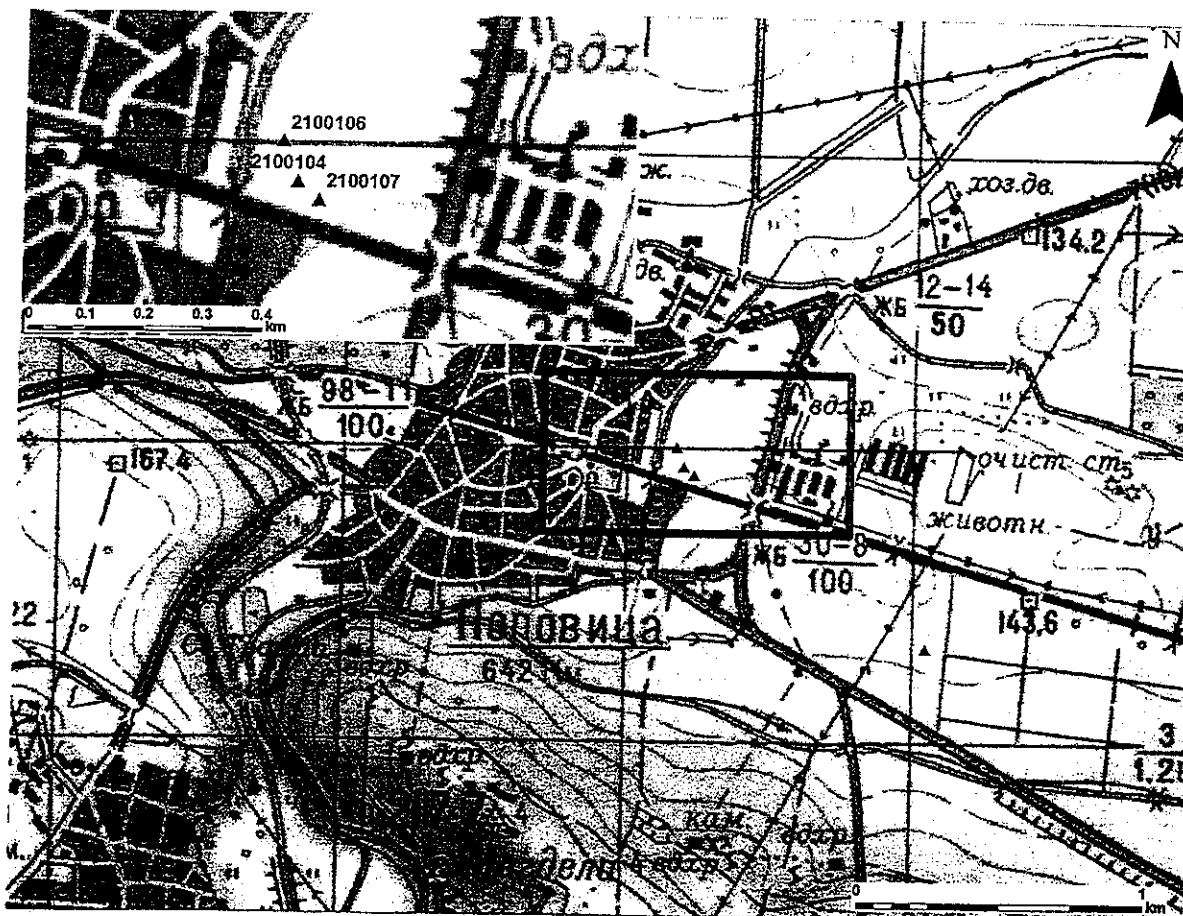
Регистрационна карта № 2100107

**Местоположение**

Обект: 019  
Населено място: с. Поповица  
Община: Садово  
Местност, улица: м. Бадарлийски път  
Област: Пловдив  
Кадастрален номер: 16.28.57621

**Локализация**

GPS координати на центъра на обекта: N 42.13799; E 25.066007



**Особености**

Площ: 1 дка

**Съоръжения и находки:**

Керамични

**Вид и хронология:**

Единична могила

Неопределима

Опазване

Статут: Обявен ПК – ПМС 1711/ 21.10.1962 г.

Режим на ползване

А

Изготвил, дата

З. Каров, 06.10.1992 г.

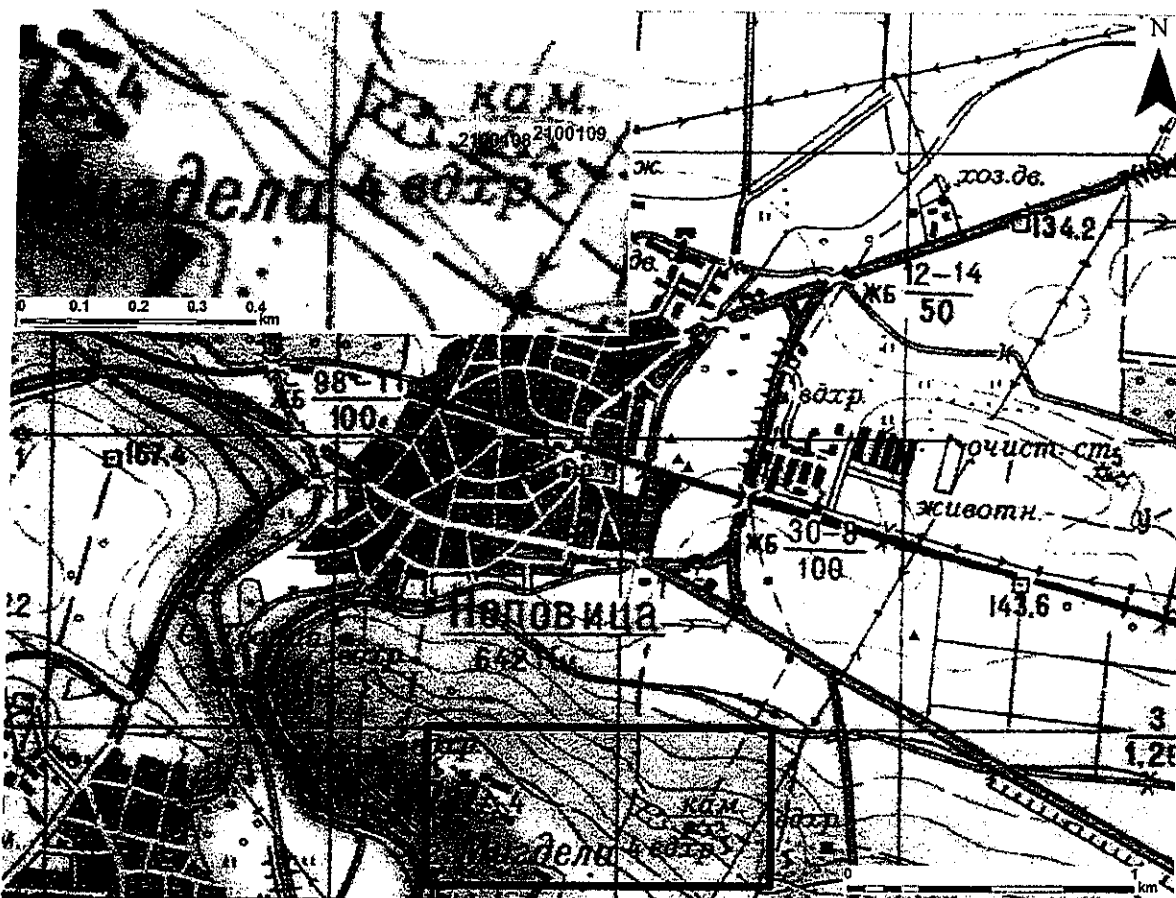
Регистрационна карта № 2100108

Местоположение

Обект: 020  
Населено място: с. Поповица  
Община: Садово  
Местност, улица: м. Мигдала  
Област: Пловдив  
Кадастрален номер: 16.28.57621

**Локализация**

GPS координати на центъра на обекта: N 42.126551; E 25.066436



**Особености**

Площ: 1 дка

**Съоръжения и находки:**

Стени	Керамични
Хорсанови мазилки	Късове мазилка
	Монети
	Тежести

**Вид и хронология:**

Крепости	Римска епоха
----------	--------------

**Опазване**

Статут: Археологическа културна ценност с национално значение съгл. чл. 146, ал. 3 от

ЗКН

**Режим на ползване**

А

**Изготвил, дата**

З. Каров, 07.11.1992 г.

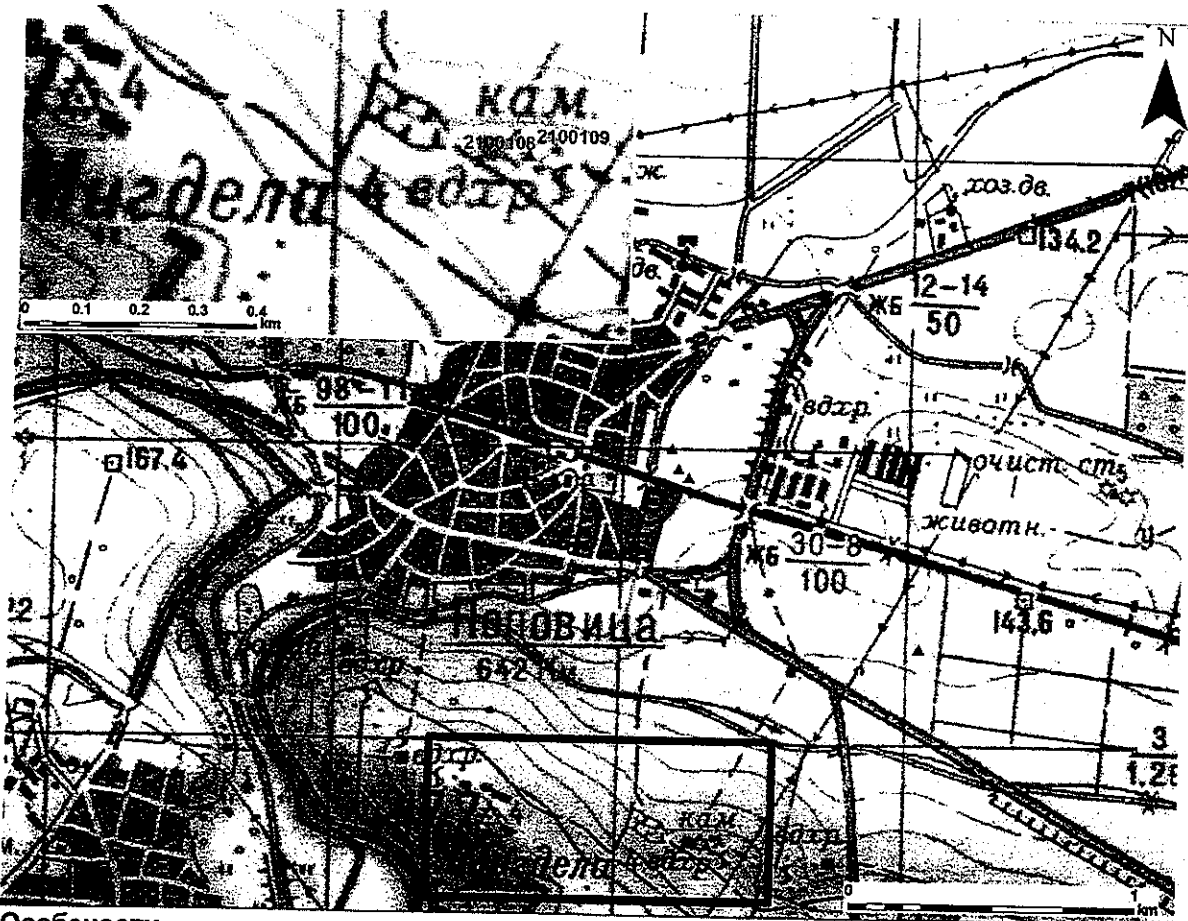
Регистрационна карта № 2100109

**Местоположение**

Обект: 021  
 Населено място: с. Поповица  
 Община: Садово  
 Местност, улица:  
 Област: Пловдив  
 Кадастрален номер: 16.28.57621

**Локализация**

GPS координати на центъра на обекта: N 42.126685; E 25.067467



**Особености**

Площ: 1 дка

**Съоръжения и находки:**

Керамични  
Съдове

**Вид и хронология:**

Единична могила

Неопределима

**Опазване**

Статут: Обявен ПК – ПМС 1711/ 21.10.1962 г.

**Режим на ползване**

A

**Изготвил, дата**

З. Каров, 06.10.1992 г.

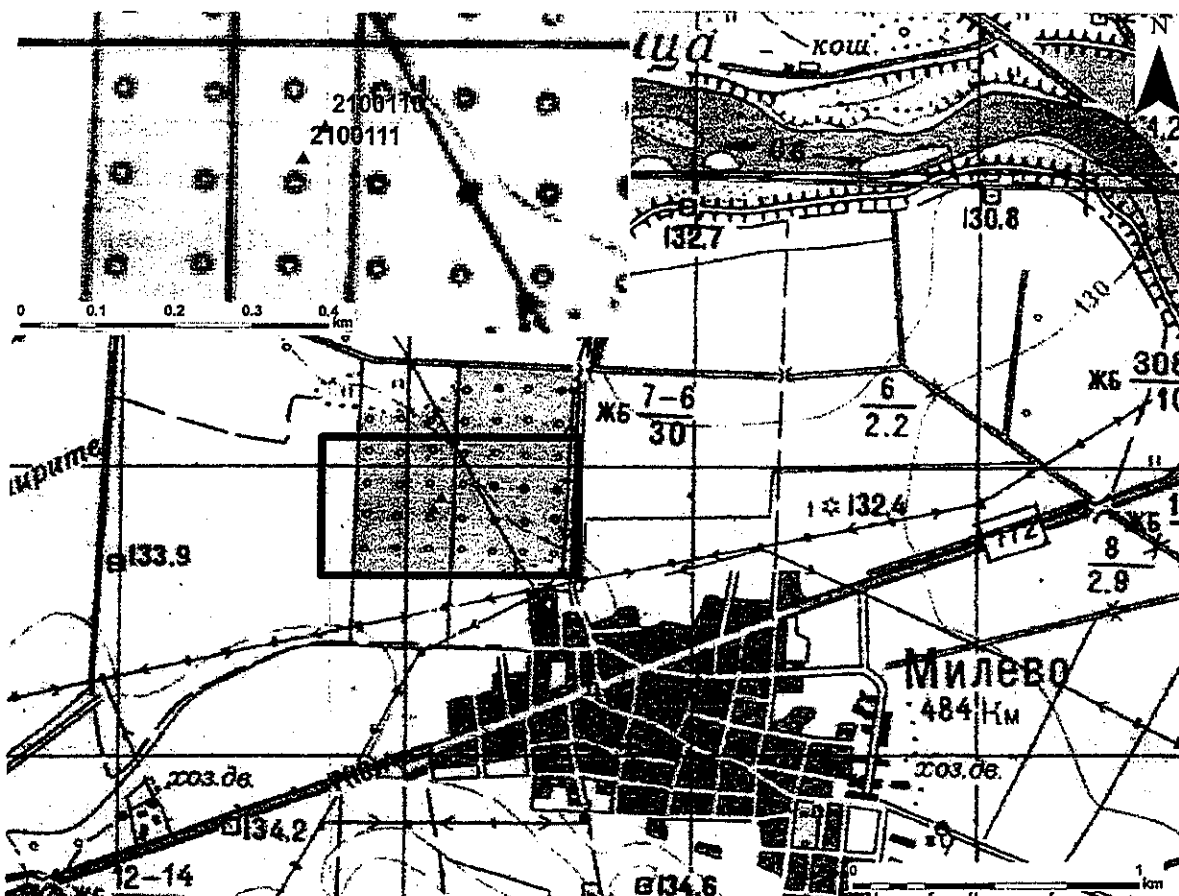
Регистрационна карта № 2100110

**Местоположение**

Обект: 022  
Населено място: с. Милево  
Община: Садово  
Местност, улица: м. Воденичарски път  
Област: Пловдив  
Кадастрален номер: 16.28.48152

**Локализация**

GPS координати на центъра на обекта: N 42.156238; E 25.088194



**Особености**

Площ: 0.6 дка

**Съоръжения и находки:**

Съдове

**Вид и хронология:**

Единична могила

Неопределима

Опазване

Статут: Обявен ПК – ПМС 1711/ 21.10.1962 г.

Режим на ползване

А

Изготвил, дата

З. Каров, 05.10.1992 г.

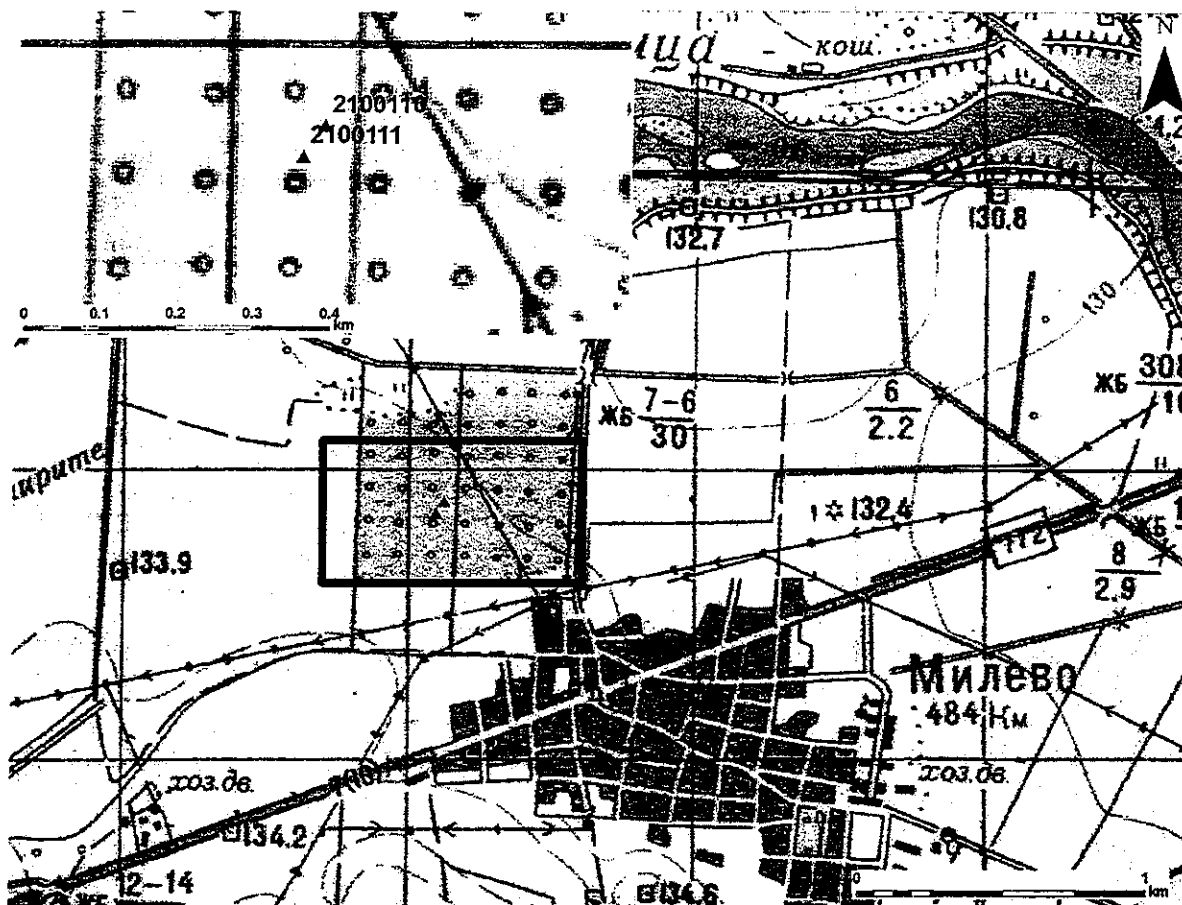
Регистрационна карта № 2100111

**Местоположение**

Обект: 023  
Населено място: с. Милево  
Община: Садово  
Местност, улица: м. Воденичарски път  
Област: Пловдив  
Кадастрален номер: 16.28.48152

**Локализация**

GPS координати на центъра на обекта: N 42.155871; E 25.087866



**Особености**

Площ: 0.5 дка

**Съоръжения и находки:**

Съдове

**Вид и хронология:**

Единична могила

Неопределима

Опазване

Статут: Обявен ПК – ПМС 1711/ 21.10.1962 г.

Режим на ползване

А

Изготвил, дата

З. Каров, 21.11.1992 г.

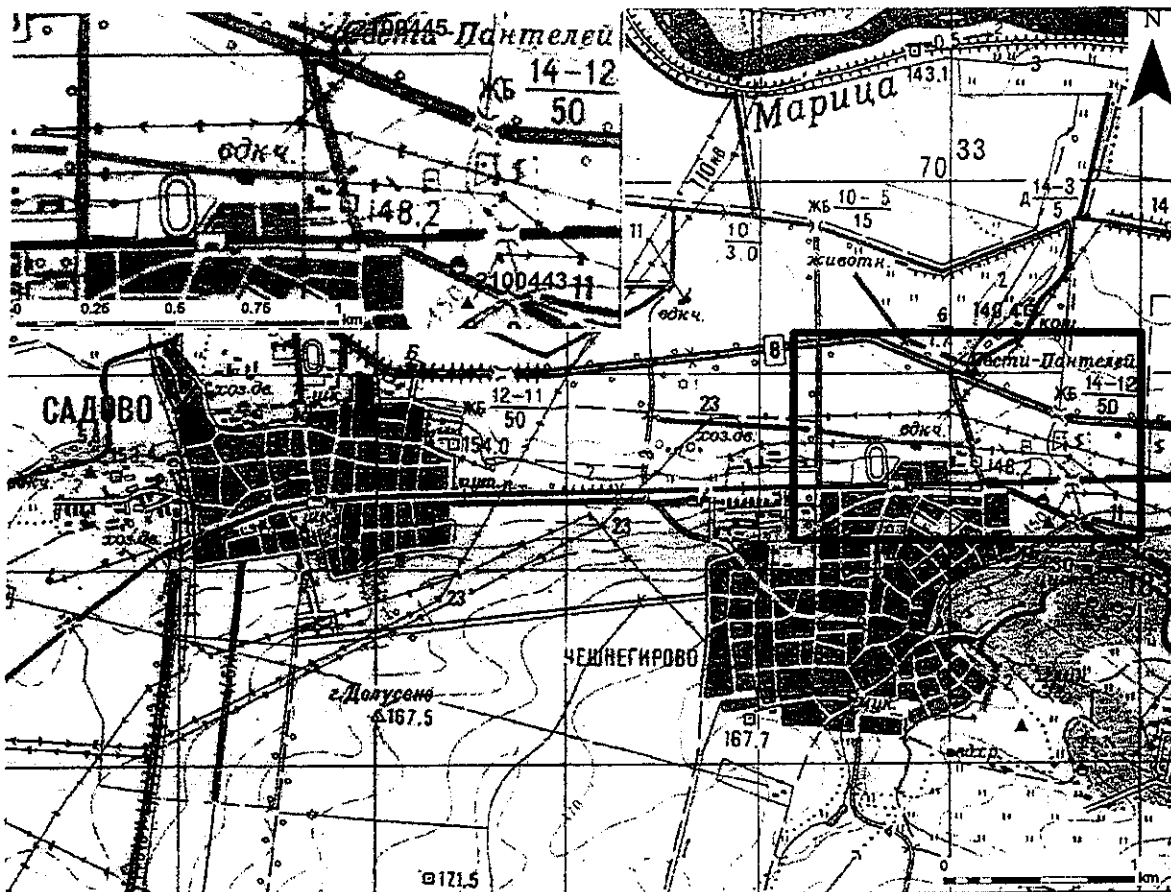
Регистрационна карта № 2100443

**Местоположение**

Обект: 024  
Населено място: Садово  
Община: Садово  
Местност, улица: м. Воденичарски път  
Област: Пловдив  
Кадастрален номер: 16.28.65139

**Локализация**

GPS координати на центъра на обекта: N 42.130615; E 24.984965



**Особености**

Площ: 4 дка

**Съоръжения и находки:**

Съдове

Стени

**Вид и хронология:**

Селище с площ до 5 дка /махала/

Първа българска държава

Опазване

Статут: Археологическа културна ценност с национално значение съгл. чл. 146, ал. 3 от ЗКН

Режим на ползване

Б

Изготвил, дата

Р. Морева, 07.11.1992 г.

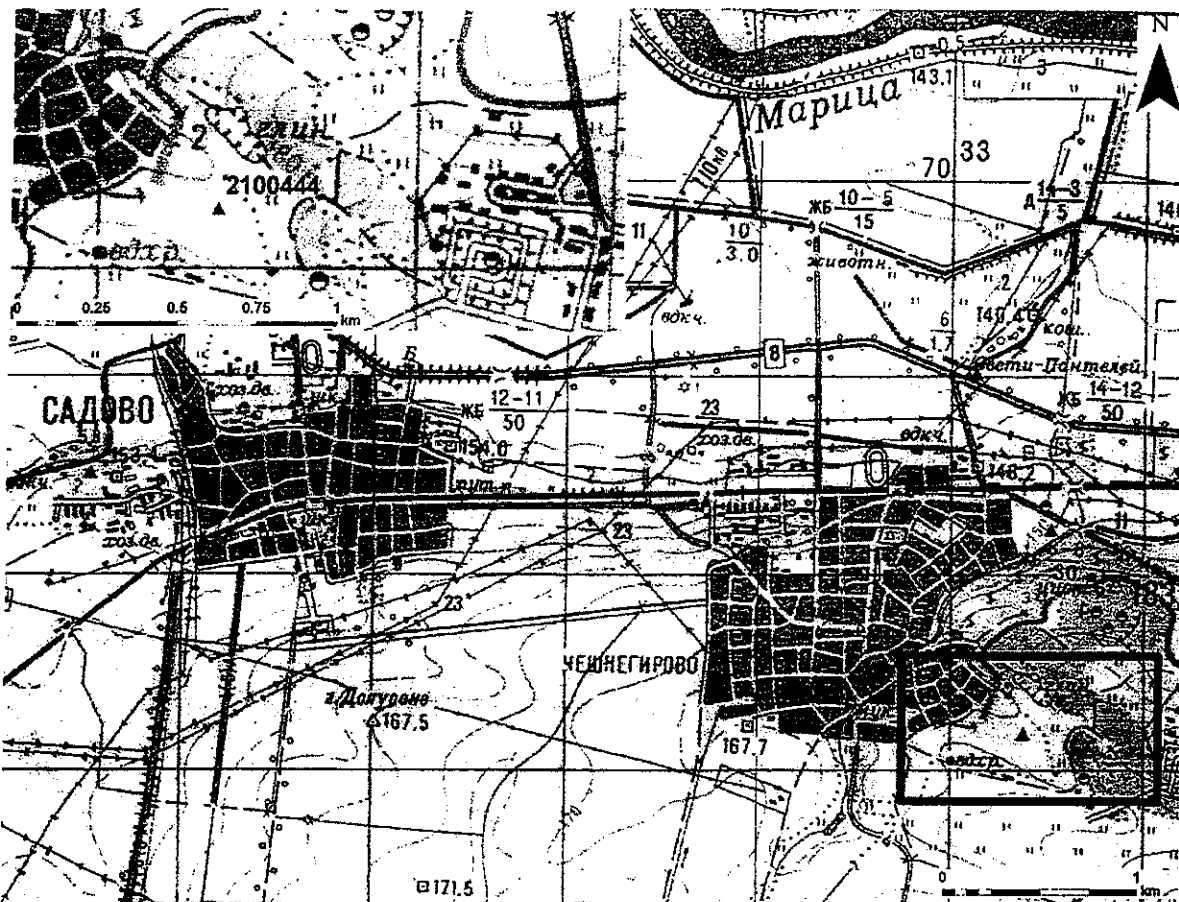
Регистрационна карта № 2100444

**Местоположение**

Обект: 025  
Населено място: Садово  
Община: Садово  
Местност, улица: в района на летището  
Област: Пловдив  
Кадастрален номер: 16.28.65139

**Локализация**

GPS координати на центъра на обекта: N 42.121118; E 24.9836



**Особености**

Площ: 1 дка

**Съоръжения и находки:**

Хромели

**Вид и хронология:**

Селище

Римска епоха

**Опазване**

Статут: Археологическа културна ценност с национално значение съгл. чл. 146, ал. 3 от ЗКН

**Режим на ползване**

Б

**Изготвил, дата**

С. Чернева, 12.11.1992 г.

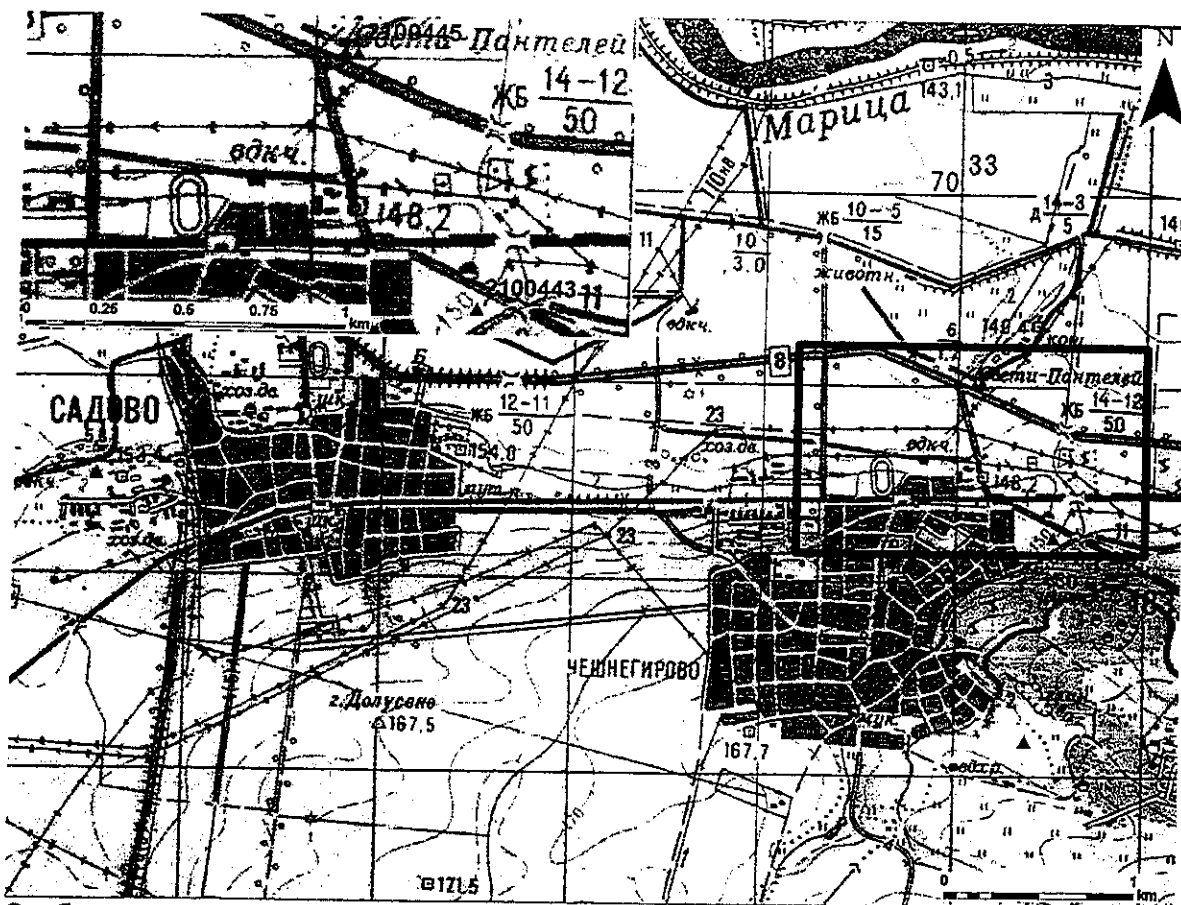
Регистрационна карта № 2100445

**Местоположение**

Обект: 026  
Населено място: Садово  
Община: Садово  
Местност, улица: до манастира св. Пантелей  
Област: Пловдив  
Кадастрален номер: 16.28.65139

**Локализация**

GPS координати на центъра на обекта: N 42.137579; E 24.980094



**Особености**

Площ: 1 дка

**Съоръжения и находки:**

Струпвания

Релефи и оброчни плочи

Вид и хронология:

Светилище

Римска епоха

Опазване

Статут: Археологическа културна ценност с национално значение съгл. чл. 146, ал. 3 от ЗКН

Режим на ползване

А

Изготвил, дата

С. Чернева, 12.12.1992 г.



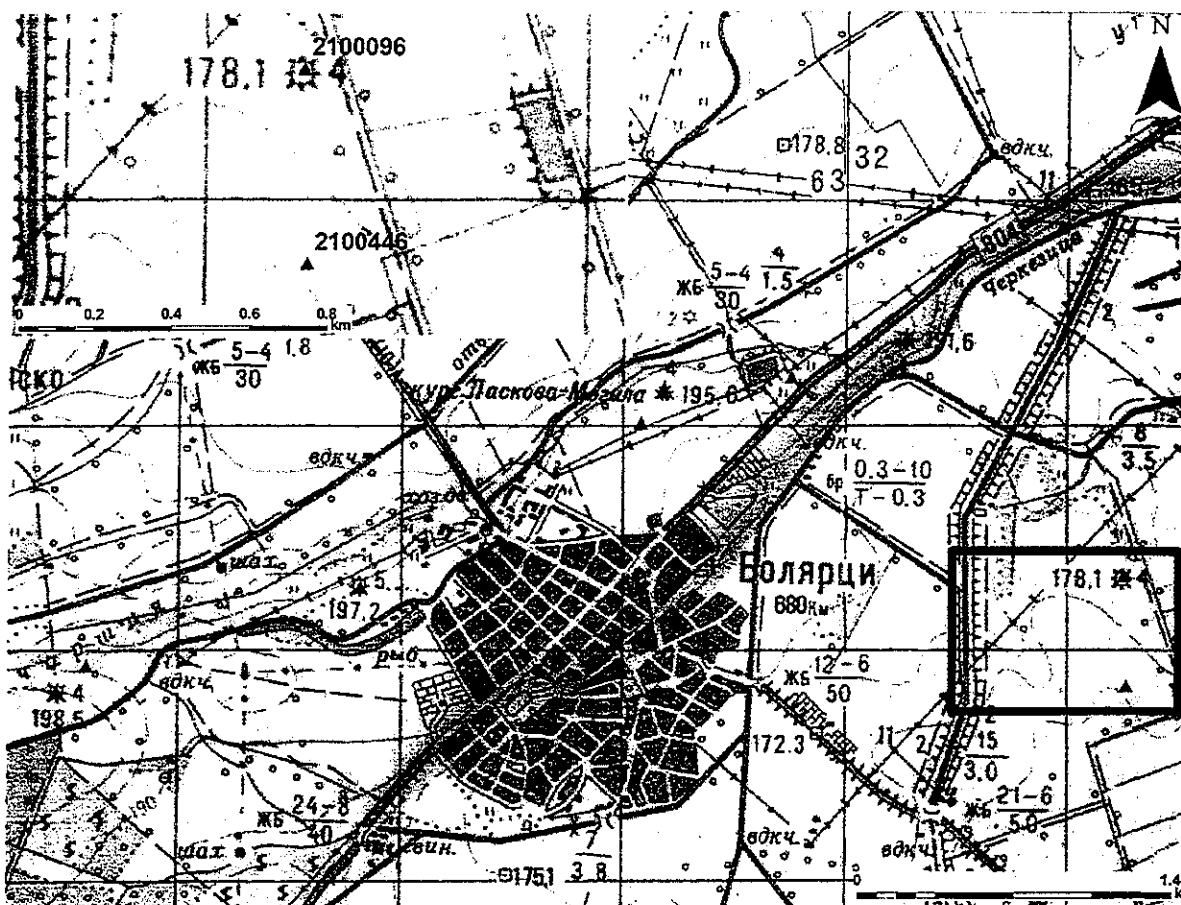
Регистрационна карта № 2100446

**Местоположение**

Обект: 027  
 Населено място: с. Болярци  
 Община: Садово  
 Местност, улица: м. Тепето  
 Област: Пловдив  
 Кадастрален номер: 16.28.05339

**Локализация**

GPS координати на центъра на обекта: N 42.064028; E 24.984089



**Особености**

Площ: 3 дка

<b>Съоръжения и находки:</b>	
Стени	Съдове
	Тухли
<b>Вид и хронология:</b>	
Селище с площ до 5 дка /махала/	Античност
Храм	Античност
Селище с площ до 5 дка /махала/	Средновековие
Параклис	Средновековие

**Опазване**

Статут: Археологическа културна ценност с национално значение съгл. чл. 146, ал. 3 от ЗКН

**Режим на ползване**

A

**Изготвил, дата**

Ж. Танкова, 19.11.1992 г.

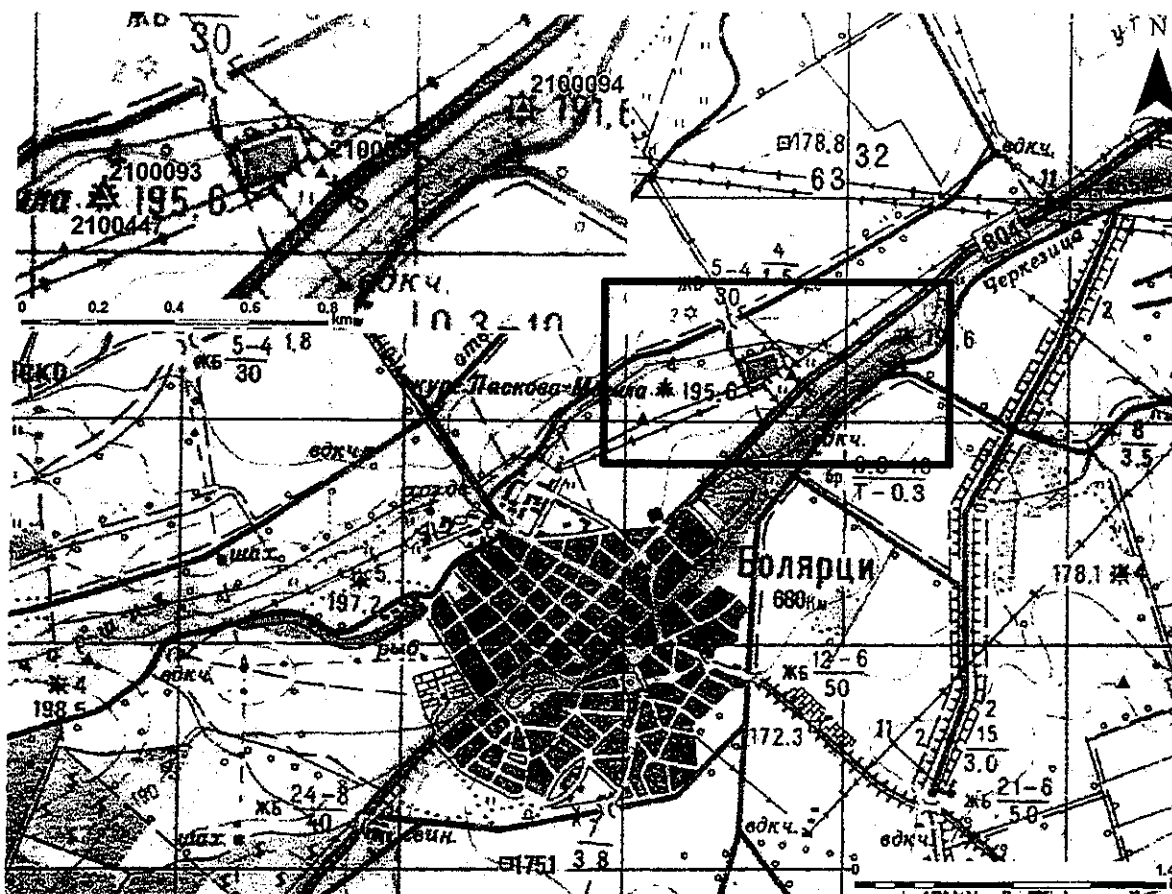
Регистрационна карта № 2100447

Местоположение

Обект: 028  
 Населено място: с. Болярци  
 Община: Садово  
 Местност, улица: м. Ташкюприя, м. Корийката  
 Област: Пловдив  
 Кадастрален номер: 16.28.05339

Локализация

GPS координати на центъра на обекта: N 42.07406; E 24.9574



Особености

Площ: 3 дка

Съоръжения и находки:

Стени

Монети

Съдове

Вид и хронология:

Могилни

Античност

Селище с площ до 5 дка /махала/

Античност

Опазване

Статут: Обявен ПК – ПМС 1711/ 21.10.1962 г.

Режим на ползване

Б

Изготвил, дата

М. Мартинова, 20.11.1992 г.

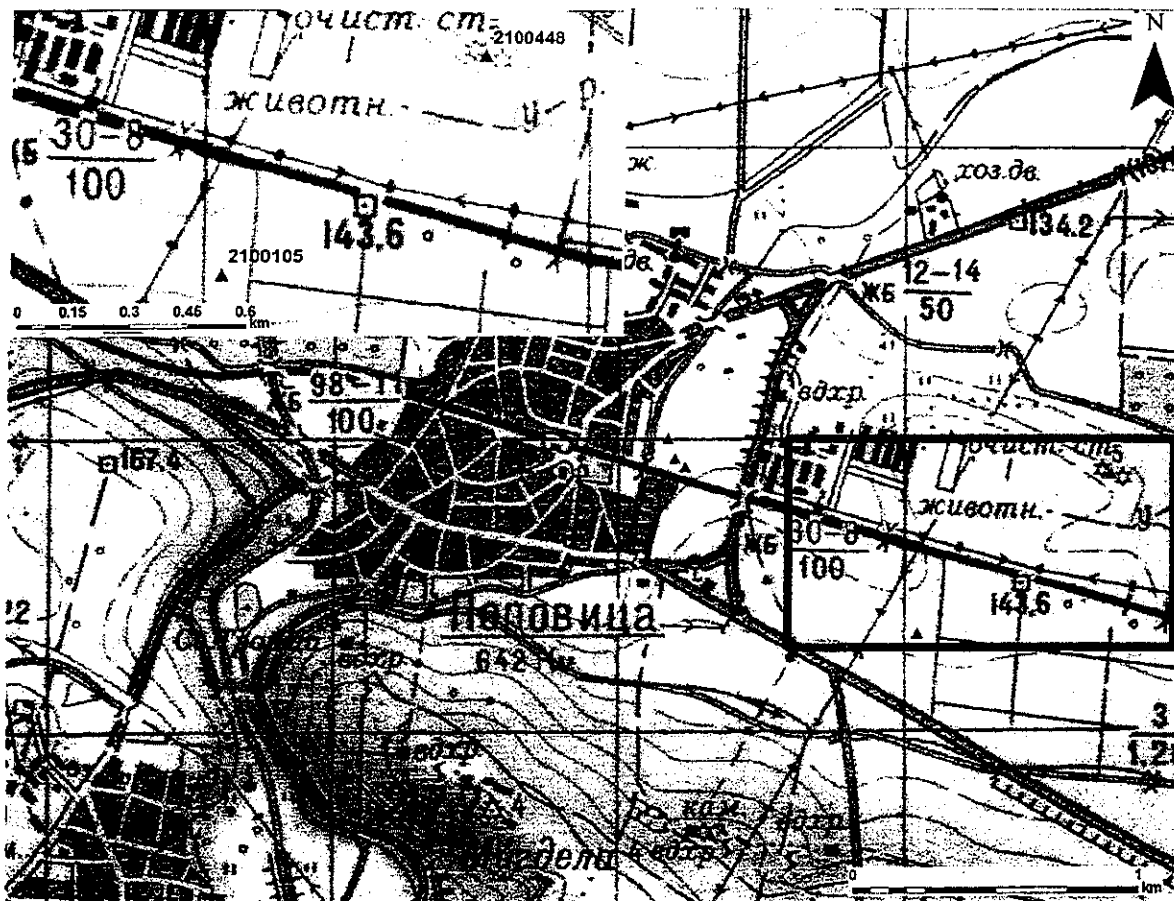
Регистрационна карта № 2100448

**Местоположение**

Обект: 029  
Населено място: с. Поповица  
Община: Садово  
Местност, улица: Фуражен завод  
Област: Пловдив  
Кадастрален номер: 16.28.57621

**Локализация**

GPS координати на центъра на обекта: N 42.138072; E 25.083956



**Особености**

Площ: 0.5 дка

**Съоръжения и находки:**

Накити  
Прешлени

**Вид и хронология:**

Единична могила

Елинистическа епоха

**Опазване**

Статут: Обявен ПК – ПМС 1711/ 21.10.1962 г.

**Режим на ползване**

A

**Изготвил, дата**

С. Чернева, 12.12.1992 г.

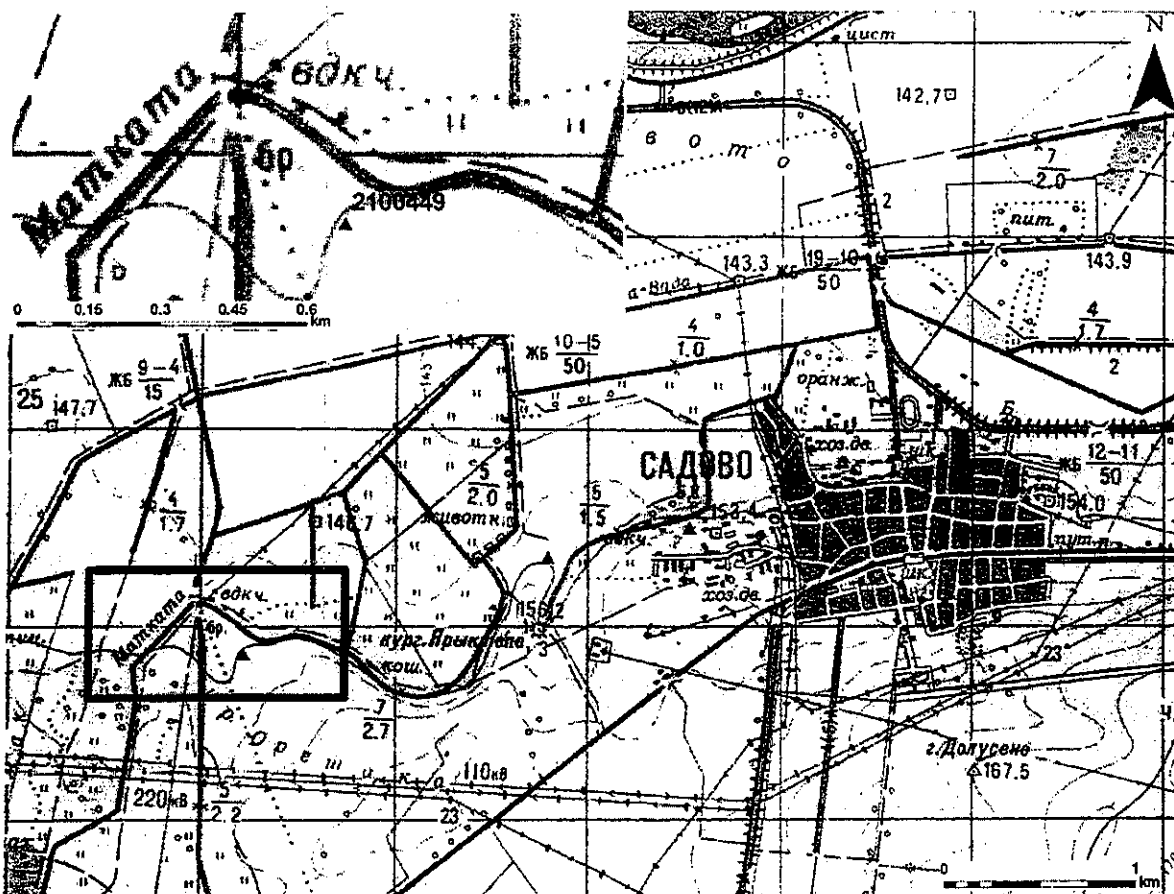
Регистрационна карта № 2100449

**Местоположение**

Обект: 030  
Населено място: Садово  
Община: Садово  
Местност, улица: м. Хисарлъка  
Област: Пловдив  
Кадастрален номер: 16.28.65139

**Локализация**

GPS координати на центъра на обекта: N 42.125647; E 24.89684



**Особености**

Площ: 1 дка

**Съоръжения и находки:**

Струпвания

Релефи и оброчни плочи

**Вид и хронология:**

Светилище

Римска епоха

**Опазване**

Статут: Археологическа културна ценност с национално значение съгл. чл. 146, ал. 3 от ЗКН

**Режим на ползване**

А

**Изготвил, дата**

С. Чернева, 12.12.1992 г.